

PROMOCIONALES
TEMPORADA ALTA
NOVEDADES 2025



**POTENCIA
TUS VENTAS**



**SAETA
PROMO**

T. 81 8333 3385
Cel: 81 8366 3821

www.saetapromo.com
info@saetapromo.com



Calidad Controlada

Cada producto está **cuidadosamente seleccionado** por profesionales expertos en el área y es sometido a diversos **controles de calidad**.



Ofrecemos **Durabilidad y Rendimiento a lo largo del tiempo** a precios altamente competitivos en el mercado. Nos esforzamos por brindarte la **Mejor Calidad - Precio** para tus productos.

Materiales que Inspiran, Productos que enamoran

Eleva tu marca con materiales de **alta calidad, mayor durabilidad** y acabados impecables.



METAL |
ACERO INOXIDABLE

Durabilidad,
resistencia y
sofisticación



METAL |
ALUMINIO

Ligero y duradero



VIDRIO |
COMÚN

Transparente, clásico
y elegante



VIDRIO |
BOROSILICATO

Alta resistencia al
calor y a los cambios
de temperatura



CERÁMICA |
GRES

Duradera y resistente
a las manchas



PLÁSTICO |
POLIESTIRENO

Versátil y ligero



PLÁSTICO |
POLIPROPILENO

Alta resistencia
química



PLÁSTICO |
ABS

Resistente a impactos
y duradero



TELA |
POLIÉSTER

Robusto y de larga
duración



TELA |
ALGODÓN

Suave, transpirable y
natural

Compromiso con la **Sostenibilidad**

Contamos con productos reutilizables, elaborados con materiales reciclados y ecológicos.
Invierte en Calidad mientras contribuyes a un **Futuro más sustentable**.



MADERA

Natural, renovable y con una belleza única



BAMBÚ

Sostenible y resistente



PLÁSTICO ABS RECICLADO

Resistente, duradero y fabricado con materiales reciclados



ACERO INOXIDABLE RECICLADO

Sólido y duradero. Obtenido de acero reutilizado.



ALUMINIO RECICLADO

Ligero, duradero y con un bajo impacto ambiental



RPET

Fabricado a partir de botellas de plástico recicladas



CORCHO

Natural, renovable y con excelentes propiedades aislantes



ALGODÓN RECICLADO

Fibra suave y renovada, proveniente de residuos textiles.

Recuerda que: **“La Calidad NO es Descartable”**

SIMBOLOGÍA



Reutilizable

El producto puede volver a ser utilizado varias veces.



Materiales reciclados

Productos realizados con materiales reciclados.



Reciclable

El producto permite ser sometido de manera completa a un proceso de reciclaje.



Mayormente reciclable

Cuando la mayor parte del producto puede someterse a un proceso de reciclado.



46% de los consumidores

tendrá una opinión más favorable de tu marca si tus productos promocionales son **respetuosos con el medioambiente**.

Fuente: ASI Central.

PACKS



Nuestra línea de **Packaging** apoya y acompaña la **Reducción del Impacto en la Huella Ecológica**.

NUEVOS PRODUCTOS REALIZADOS
CON MATERIALES RECICLADOS

ECO LÓGICOS

Prepárate para **ganar en ventas**
con la **lógica sostenible.**



**CALIDAD NO
DESCARTABLE**



**SAETA
PROMO**

T. 81 8333 3385
Cel: 81 8366 3821

www.saetapromo.com
info@saetapromo.com

Imprime Tu Marca, Distribuye Tu Éxito

Conoce nuestros **MÉTODOS DE IMPRESIÓN:**



TAMPOGRAFÍA

Transfiere tinta a objetos irregulares con un tampón de silicona, perfecto para imprimir detalles complejos.

Superficies sobre las que aplica:

- Bolígrafos
- Artículos de tecnología
- Llaveros
- Superficies angostas / estrechas



SERIGRAFÍA

Usa una malla para aplicar tinta. Perfecta para impresión en gran volumen sobre textil y plásticos.

Superficies sobre las que aplica:

- Paraguas
- Mochilas
- Tela, plástico, metal
- Cualquier superficie amplia



GRABADO LÁSER

• Usa un láser para grabar materiales, logrando detalles muy precisos.

• **Superficies sobre las que aplica:**

- Bolígrafos plásticos y de metal
- Botellas, Vasos de metal y vidrio
- Tecnología Powerbank de metal, bambú y plástico blanco
- Tablas de madera, bambú, set de asado (tabla y cubierto)
- Cuerina (ecocuero)
- Llaveros (metal y/o madera)

Potencia tus ventas con soluciones de merchandising personalizadas y efectivas.
¡Contáctanos y descubre cómo nuestros materiales pueden impulsar tu negocio!

TU MARCA A LA CABEZA

**NUEVA
CATEGORÍA
DE GORROS**

**5 MODELOS
21 VARIEDADES
DE COLORES**

+200.000 u.



Tecnología



Cable de carga Nexo

EC782



Un cable, todas las conexiones.

Cable de **carga rápida**. Estuche circular con mosquetón. Accesorios: 1 cable de **carga rápida** USB tipo C a USB tipo C de 60 W con transferencia de datos, 1 adaptador USB standard, 1 adaptador Lightning y 1 adaptador micro USB. Cierre magnético. Apertura por deslizamiento.

Medidas: Estuche de Ø 8 cm x 1 cm. Mosquetón anillo de Ø 4 cm x 0,4 cm. Cable de 26,5 cm. extendido.

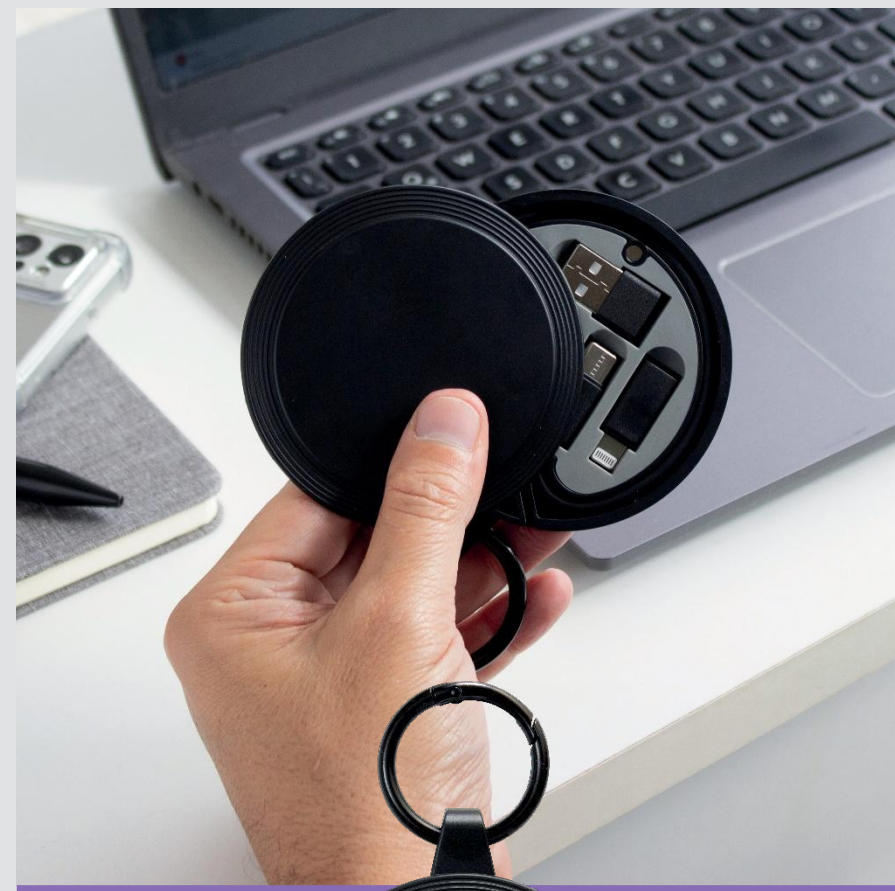
Materiales: ABS, PVC, poliuretano termoplástico, hierro e imán.

Presentación: Caja de regalo Kraft.

Métodos de impresión: *Hazlo con nosotros* ✓

🖨 Serigrafía ✓ 🖨 Tampografía ✓ 🖨 DTF UV 🌈 Impresión digital

📦 **Estado:** Disponible en Octubre/Noviembre.



*¿Te gusta cómo se ve?
Aquí usamos Serigrafía.*

Powerbank Oslo

EC783



Carga sin cables, estilo sin límites.

Power bank inalámbrico con aro magnético y soporte de anillo. Color blanco mate y negro brillante. Posee Entrada y salida: 5V 2A. Con 2 puertos de carga USB-C y micro USB. Función inalámbrica magnética. Potencia inalámbrica: 5W. Indicador luz led de carga. Soporte plateado rebatible al dorso. Cable de carga USB-C de 30 cm. en color blanco.

Medidas: 9,4 x 6,4 x 1,6 cm.

Capacidad: 5000 mAh.

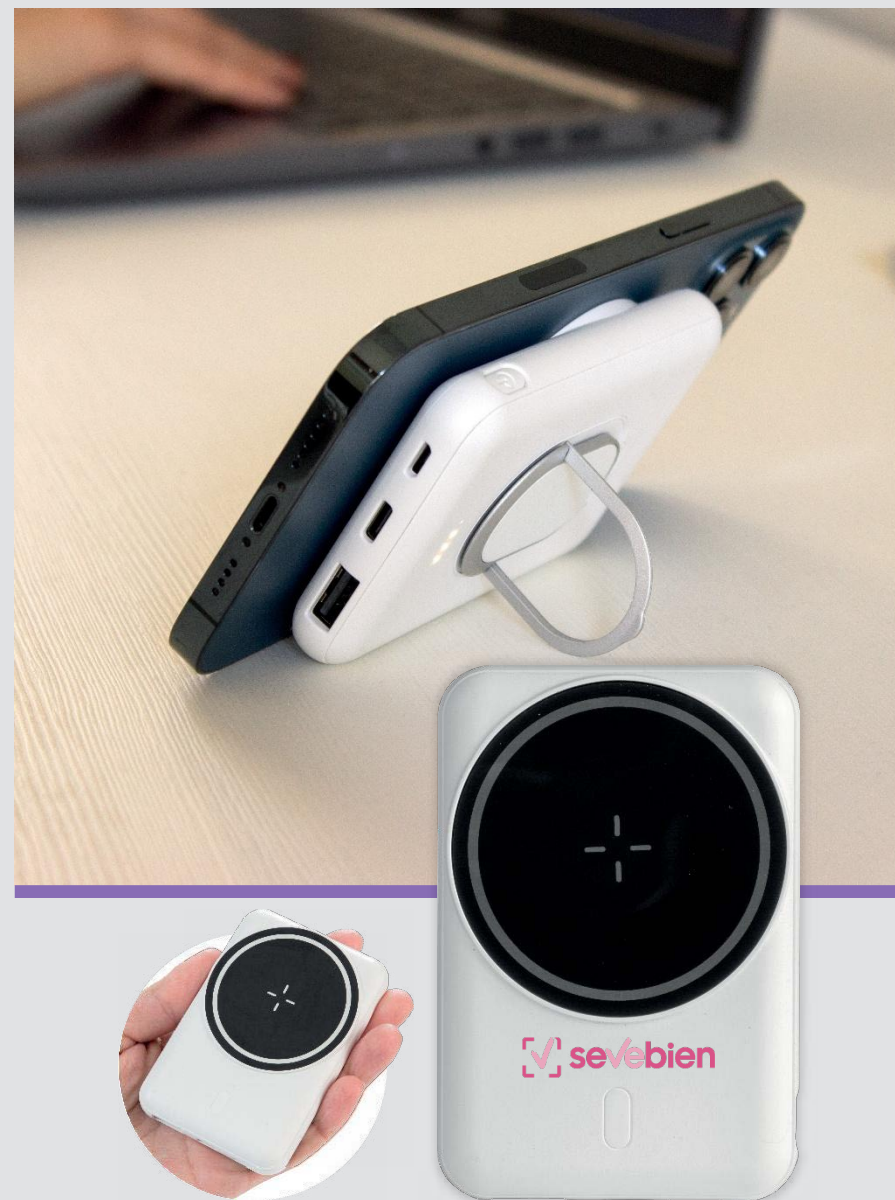
Materiales: Plástico ABS.

Presentación: Caja de regalo Kraft.

Métodos de impresión: *Hazlo con nosotros* ✓

🖨 Serigrafía ✓ 🖨 Tampografía ✓ 🖨 DTF UV 🌈 Impresión digital

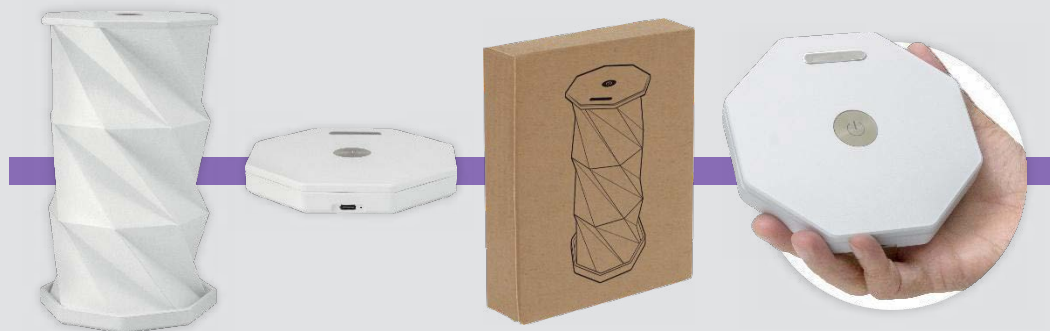
📦 **Estado:** Disponible en Octubre/Noviembre.



*¿Te gusta cómo se ve?
Aquí usamos Tampografía.*

Lámpara Rotterdam

EC777



Ilumina tus espacios con una luz ajustable y diseño compacto.

Lámpara giratoria plegable. Permite 3 posiciones de diferentes alturas. Luz led cálida. Botón táctil de encendido/apagado que regula la intensidad de la luz. Batería de litio recargable. Conexión USB-C. Incluye cable de carga de 1 m. de largo color blanco.

Medidas: 12 x 12 x 1,8 cm. (cerrada) y 12 x 12 x 21 cm (abierta)

Materiales: ABS con acabado mate y papel.

Peso: 120 g. aprox.

Conexión: USB-C.

Capacidad batería: 3,7 v / 700 mAh

Presentación: Caja de regalo kraft.

Métodos de impresión: *Hazlo con nosotros* ✓

🖨️ Serigrafía ✓ 🖨️ Tampografía ✓ 🖨️ DTF UV 🖨️ Impresión digital

📦 **Estado:** Disponible en Octubre/Noviembre.



*¿Te gusta cómo se ve?
Aquí usamos Serigrafía.*

Adaptador HUB multipuerto Hamel EC780



Multiplica tus conexiones y optimiza tu espacio.

Adaptador HUB multipuerto. Entrada: 3 USB + 1 USB tipo C. Salida: 2 en 1 (USB y USB tipo C). Cable negro de conexión.

Medidas: 9,6 x 1,5 x 0,6 cm.

Materiales: **Aluminio reciclado** y PVC.

Presentación: Caja de regalo kraft.

Métodos de impresión: *Hazlo con nosotros* ✓

🖨 Serigrafía ✓ 🖨 Tampografía ✓ 🖨 Grabado láser ✓ 🌐 Impresión digital

📦 **Estado:** Disponible.



*¿Te gusta cómo se ve?
Aquí usamos Grabado Láser.*

Cable de carga Unikey

EC778



Todo lo que necesitas al alcance de tu mano.

Cable de carga con llavero. Entrada: 2 en 1 (USB + USB tipo C). Salida: USB tipo C + lightning.

Medidas: 15,5 cm.

Materiales: Aleación de aluminio reciclado, PVC y nylon.

Métodos de impresión: Hazlo con nosotros

Serigrafía Tampografía Grabado láser

Estado: Disponible.



¿Te gusta cómo se ve?
Aquí usamos Grabado Láser.

Organizador de cables Denver

EC765



Ordena tu espacio con estilo

Organizador de cables. Estructura acolchada. Asa para transportar. Compartimento principal con cierre con tirador engomado. Interior forrado. En uno de sus lados cuenta con un bolsillo principal y dos pequeños de red, y en el lado contrario tiene un elástico con velcro multipropósito.

Medidas: 20 x 12 x 5,3 cm.

Material: Poliéster 300D.

Métodos de impresión: *Hazlo con nosotros* ✓

✓ Serigrafía ✓ Bordado ✓ Transfer ✓ DTF

📅 **Estado:** Disponible en Septiembre/Octubre.



La representación del método de impresión aplicado sobre el artículo es de carácter ilustrativo.



*¿Te gusta cómo se ve?
Aquí usamos Serigrafía.*

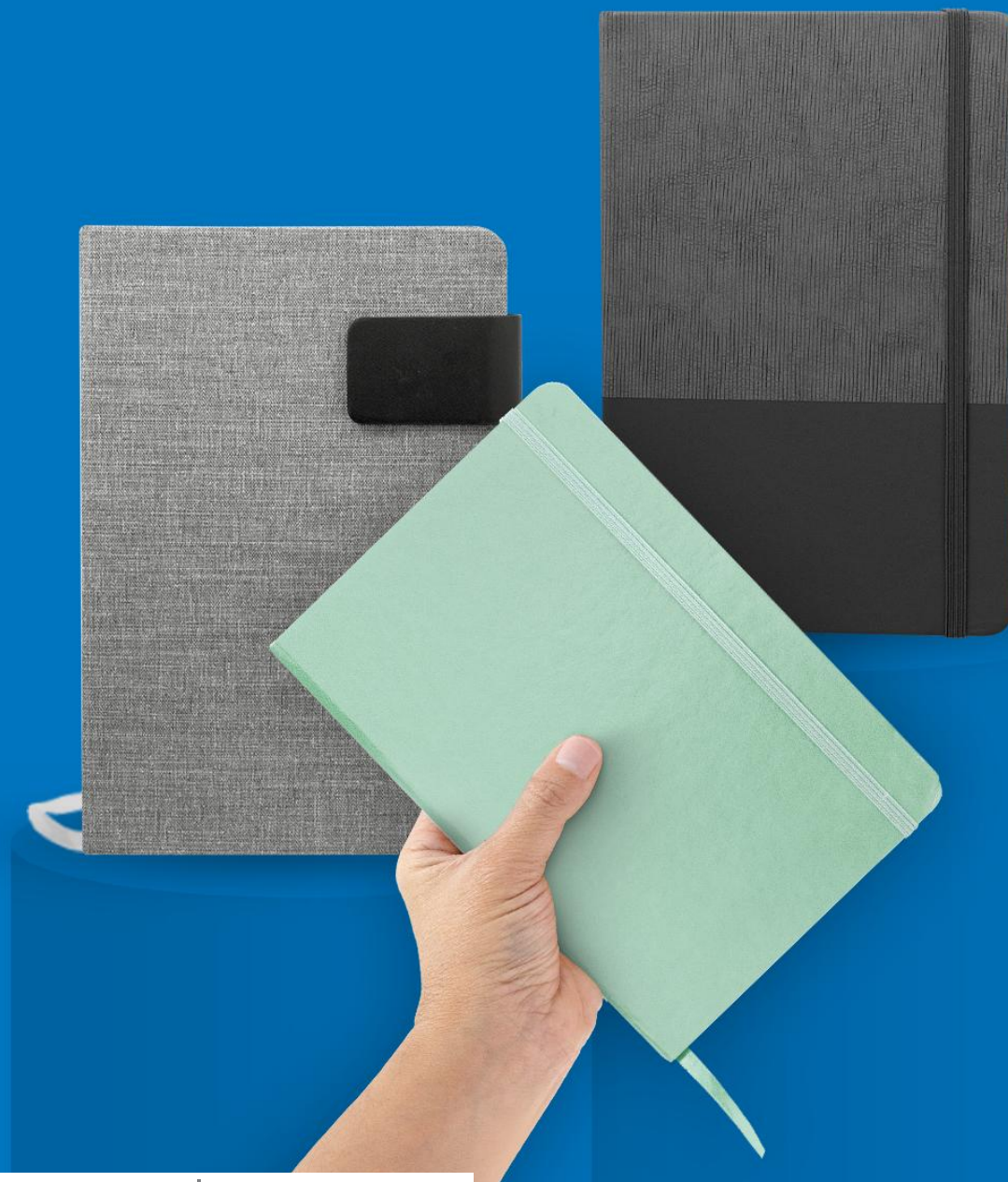


T. 81 8333 3385
Cel: 81 8366 3821

www.saetapromo.com
info@saetapromo.com

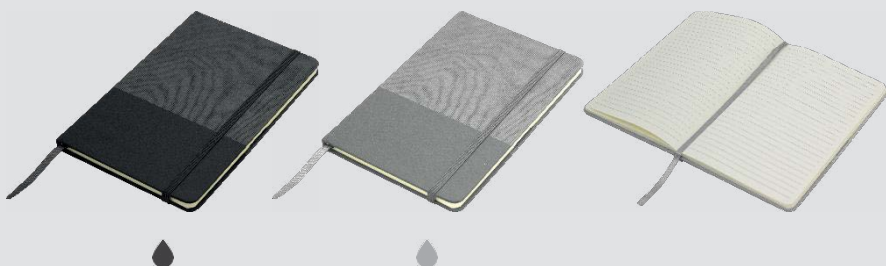
Tecnología

Oficina & Negocios



Libreta Gam

T771



Diseño bicolor, inspiración sin límite.

Libreta. Tapa de cartón de 1,8 mm recubierta en poliuretano bicolor con textura suave al tacto. Interior de 80 hojas rayadas en papel obra crema de 70g. Encuadernación cosido. Incluye cinta señaladora del color de la tapa. Cierre con banda elástica del mismo color.

Medidas: 14 x 21 x 1,2 cm.

Materiales: Papel, Cartón, Poliuretano.

Métodos de impresión: *Hazlo con nosotros* ✓

🖨 Serigrafía ✓ 🌈 Impresión digital

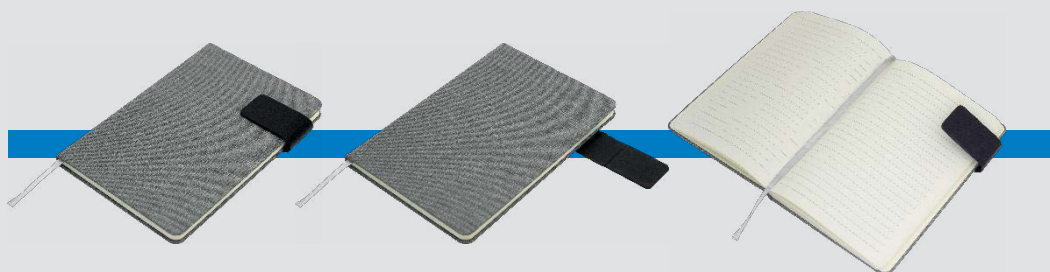
📅 **Estado:** Disponible en Noviembre/Diciembre.



*¿Te gusta cómo se ve?
Aquí usamos Serigrafía.*

Libreta Tik

T772



Diseño ejecutivo hecho con materiales reciclados.

Libreta. Tapa de cartón de 1,8 mm recubierta en RPET color gris con tira de poliuretano color negro con cierre magnético. Interior de 80 hojas rayadas en papel obra crema de 70g. Encuadernación cosido. Incluye cinta señaladora del color de la tapa.

Medidas: 14 x 21 x 1,2 cm.

Materiales: RPET 300D, Papel, Cartón, Poliuretano e imán neodimio.

Métodos de impresión: Hazlo con nosotros ✓

🖨 Serigrafía ✓ 🖨 Impresión digital

📦 **Estado:** Disponible en Noviembre/Diciembre.



¿Te gusta cómo se ve?
Aquí usamos Serigrafía.

Libreta Medium

T723



Mantén tus ideas organizadas.

Libreta. Tapa de cartón de 300g recubierta en poliuretano de diferentes colores. Interior de 80 hojas rayadas en papel obra crema de 70g. Encuadernación cosido. Incluye cinta señaladora del color de la tapa. Cierre con banda elástica del mismo color.

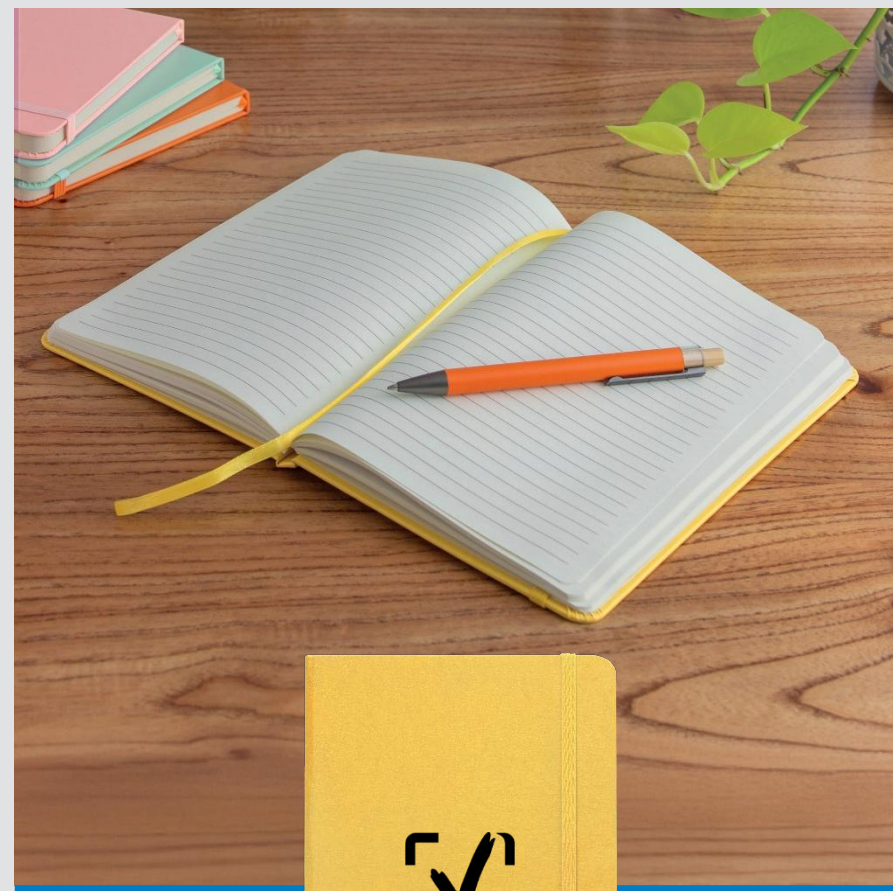
Medidas: 14 x 21 x 1,5 cm.

Materiales: Papel, Cartón, Poliuretano.

Métodos de impresión: Hazlo con nosotros ✓

🖨 Serigrafía ✓ 🖨 Tampografía ✓ 🖨 Impresión digital

🏠 **Estado:** Disponible.



*¿Te gusta cómo se ve?
Aquí usamos Tampografía.*

Bebidas



Mug Camper

T676



Disfruta de tus bebidas sin derrames y sin preocupaciones.

Mug doble pared. Interior de acero inoxidable 304 y exterior de polipropileno con acabado mate. Tapa de polipropileno con anillo de silicona y seguro antiderrame. Base antideslizante.

Medidas: Ø 8,9 cm x 15 cm.

Capacidad: 350 ml.

Materiales: Polipropileno y Acero inoxidable.

Presentación: Caja de regalo Kraft.

Importante: Ver recomendaciones de uso en la página 39.

Métodos de impresión: Hazlo con nosotros ✓

🖨 Serigrafía ✓ 🖨 Tampografía ✓ 🖨 DTF UV 🇪🇸 Impresión digital 🇬🇧 Impresión 360° digital

📦 **Estado:** Disponible.



*¿Te gusta cómo se ve?
Aquí usamos Serigrafía.*

Mug Uma

T575



Disfruta de tus bebidas en cualquier lugar.

Mug doble Pared. Interior de plástico y exterior acero inoxidable 201. Pintura Powder Coat (pintura mas duradera y resistente a la corrosión y el paso del tiempo). Tapa plástica transparente a presión con anillo de silicona. Base antideslizante.

Medidas: Ø 8 x 11,5 cm.

Capacidad: 350 ml.

Materiales: Polipropileno y acero inoxidable.

Presentación: Caja de regalo kraft.

Métodos de impresión: Hazlo con nosotros ✓

🖨 Serigrafía ✓ 🖨 Tampografía ✓ 🖨 Grabado láser ✓ 🖨 Impresión 360° digital

📦 **Estado:** Disponible



*¿Te gusta cómo se ve?
Aquí usamos Grabado Láser.*

Mug térmico Bisel

T776



Un mug que viaja, resiste y acompaña.

Mug doble pared, sellado al vacío. Mug con aislamiento térmico. Tecnología vacuum. Interior en acero 304 y exterior en acero 201. Tapa de poliestireno transparente a presión, con anillo de silicona y cierre deslizante de color negro. Pintura powder coat (pintura más duradera y resistente a la corrosión y el paso del tiempo). Mantiene hasta 12 hs la temperatura de las bebidas calientes y 24 hs de las bebidas frías.

Medidas: Ø 8 x 12,5 cm.

Capacidad: 410 ml.

Materiales: Acero inoxidable y poliestireno.

Presentación: Caja de regalo Kraft.

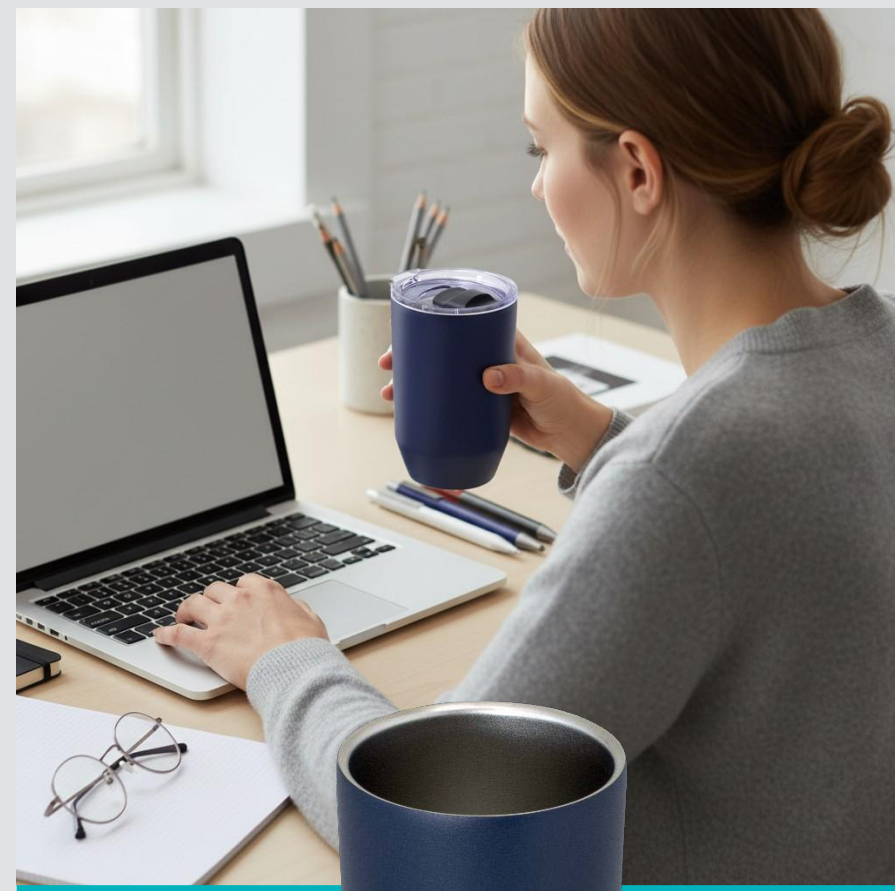
🔥 Hasta 12 h bebidas calientes ❄️ Hasta 24 h bebidas frías || Doble pared sellada al vacío

Métodos de impresión: Hazlo con nosotros 🟢

🖨️ Serigrafía 🟢 🖨️ Tampografía 🟢 🖨️ Grabado láser 🟢

🖨️ DTF UV 🇺🇸 Impresión digital 🌐 Impresión 360° digital

📦 **Estado:** Disponible en Noviembre/Diciembre.



¿Te gusta cómo se ve?
Aquí usamos Grabado Láser.

Mug térmico Suzu

T765



Tu aliado para largas jornadas.

Mug doble pared, sellado al vacío. Mug con aislamiento térmico. Tecnología vacuum. Interior en acero 304 reciclado y exterior en acero 201. Tapa de poliestireno con anillo de silicona. Pintura acabado semi mate. Parte inferior texturada para un mejor agarre. Base antideslizante. Mantiene hasta 12 hs la temperatura de las bebidas calientes y 24 hs de las bebidas frías.

Medidas: Ø 8,7 x 18 cm.

Capacidad: 600 ml.

Materiales: Acero inoxidable, **acero inoxidable reciclado** y poliestireno.

Presentación: Caja de regalo Kraft.

Métodos de impresión: Hazlo con nosotros ✔

🖨 Serigrafía ✔ 🖨 Tampografía ✔ 🖨 Grabado láser ✔ 🖨 Impresión 360° digital 🖨 DTF UV

📦 **Estado:** Disponible en Octubre/Noviembre.



*¿Te gusta cómo se ve?
Aquí usamos Grabado Láser.*

Mug térmico Kork

T762



Diseño elegante con base de corcho.

Mug doble pared con asa, sellado al vacío. Mug con aislamiento térmico. Tecnología vacuum. Interior en acero 304 y exterior en acero 201. Tapa de poliestireno con anillo de silicona. Asa metálica. Base de corcho. Pintura acabado semi mate. Mantiene hasta 12 hs la temperatura de las bebidas calientes y 24 hs de las bebidas frías.

Medidas: Ø 8,5 x 13 cm. (no incluye asa)

Capacidad: 350 ml.

Materiales: Acero inoxidable, poliestireno y corcho.

Presentación: Caja de regalo Kraft.

🔥 Hasta 12 h bebidas calientes

❄️ Hasta 24 h bebidas frías

🔒 Doble pared sellada al vacío

Métodos de impresión: Hazlo con nosotros ✔️

🖨️ Serigrafía ✔️ 🖨️ Tampografía ✔️ 🔪 Grabado láser ✔️ 🖨️ DTF UV

📅 **Estado:** Disponible en Octubre/Noviembre.



¿Te gusta cómo se ve?
Aquí usamos Serigrafía.

Mug térmico Yama

T763



Diseño texturado para mejor agarre.

Botella doble pared, sellada al vacío. Botella con aislamiento térmico. Tecnología vacuum. Interior de acero 304 reciclado y exterior de acero 201. Tapa a rosca de polipropileno, interior plástico. Asa reforzada de silicona. Pintura acabado semi mate. Cuerpo texturado para un mejor agarre. Mantiene hasta 12 hs la temperatura de las bebidas calientes y 24 hs de las bebidas frías.

Medidas: Ø 7,5 x 22,5 cm.

Capacidad: 500 ml.

Materiales: Acero inoxidable, **acero inoxidable reciclado**, polipropileno y silicona.

Presentación: Caja de regalo Kraft.

🔥 Hasta 12 h bebidas calientes ❄️ Hasta 24 h bebidas frías || Doble pared sellada al vacío

Métodos de impresión: *Hazlo con nosotros* ✔️

🖨️ Serigrafía ✔️ 🖨️ Tampografía ✔️ 🔪 Grabado láser ✔️ 🖨️ DTF UV

📅 **Estado:** Disponible en Octubre/Noviembre.



*¿Te gusta cómo se ve?
Aquí usamos Grabado Láser.*

Botella Andina White

T719 - T720W



Ligera y Duradera.

Botella de plástico transparente con tapa a rosca color blanco mate con anillo de silicona de diferentes colores.

ATENCIÓN: Botella, tapa y anillo de silicona se entregan por separado. / No utilizar con bebidas gaseosas ni líquidos calientes. / El manejo de este producto es delicado. / No exponer al sol y temperaturas altas por tiempo prolongado.

Medidas: Ø 7 x 24,5 cm.

Capacidad: 750 ml.

Peso: 70 g. (botella) y 15g. (tapa)

Material: PET Cristalino.

Métodos de impresión: Hazlo con nosotros ✓

🖨 Serigrafía ✓ 🖨 Tampografía ✓ 🖨 Impresión digital

🖨 Impresión 360° digital

📦 **Estado:** Disponible en Diciembre/Enero,



¿Te gusta cómo se ve?
Aquí usamos Serigrafía.

La representación del método de impresión aplicado sobre el artículo es de carácter ilustrativo.



T. 81 8333 3385
Cel: 81 8366 3821

www.saetapromo.com
info@saetapromo.com

Bebidas

Botella Andina Frost

T719 - T720F



Frescura a tu lado.

Botella de plástico transparente con tapa a rosca esmerilada con anillo de silicona de diferentes colores.
ATENCIÓN: Botella, tapa y anillo de silicona se entregan por separado. / No utilizar con bebidas gaseosas ni líquidos calientes. / El manejo de este producto es delicado. / No exponer al sol y temperaturas altas por tiempo prolongado.

Medidas: Ø 7 x 24,5 cm.

Capacidad: 750 ml.

Peso: 70 g. (botella) y 15g. (tapa)

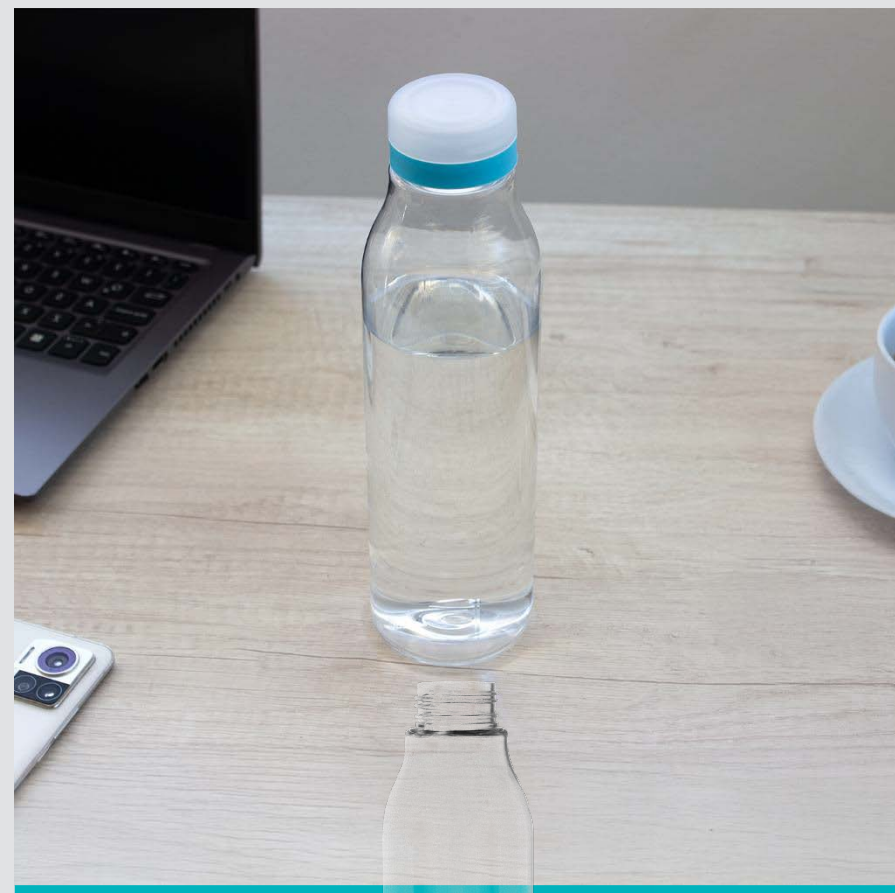
Material: PET Cristalino.

Métodos de impresión: Hazlo con nosotros

🖨 Serigrafía ✓ 🖨 Tampografía ✓ 🎨 Impresión digital

🌀 Impresión 360° digital

📦 **Estado:** Disponible en Diciembre/Enero,



¿Te gusta cómo se ve?
Aquí usamos Tampografía.

Botella Andina Black

T719 - T720K



¡Tu botella, a tu manera!

Botella de plástico transparente con tapa a rosca color negro mate con anillo de silicona de diferentes colores.

ATENCIÓN Botella, tapa y anillo de silicona se entregan por separado. / No utilizar con bebidas gaseosas ni líquidos calientes. / El manejo de este producto es delicado. / No exponer al sol y temperaturas altas por tiempo prolongado.

Medidas: Ø 7 x 24,5 cm.

Capacidad: 750 ml.

Peso: 70 g. (botella) y 15g. (tapa)

Materiales: PET Cristalino.

Métodos de impresión: Hazlo con nosotros ✓

🖨 Serigrafía ✓ 🖨 Tampografía ✓ 🌈 Impresión digital

🌀 Impresión 360° digital

📦 **Estado:** Disponible en Diciembre/Enero,



¿Te gusta cómo se ve?
Aquí usamos Serigrafía.

Botella Andina Full Black

T719K - T720K



Única en su estilo.

Botella de plástico color negro con tapa a rosca color negro mate con anillo de silicona de diferentes colores.

ATENCIÓN Botella, tapa y anillo de silicona se entregan por separado. / No utilizar con bebidas gaseosas ni líquidos calientes. / El manejo de este producto es delicado. / No exponer al sol y temperaturas altas por tiempo prolongado.

Medidas: Ø 7 x 24,5 cm.

Capacidad: 750 ml.

Peso: 70 g. (botella) y 15g. (tapa)

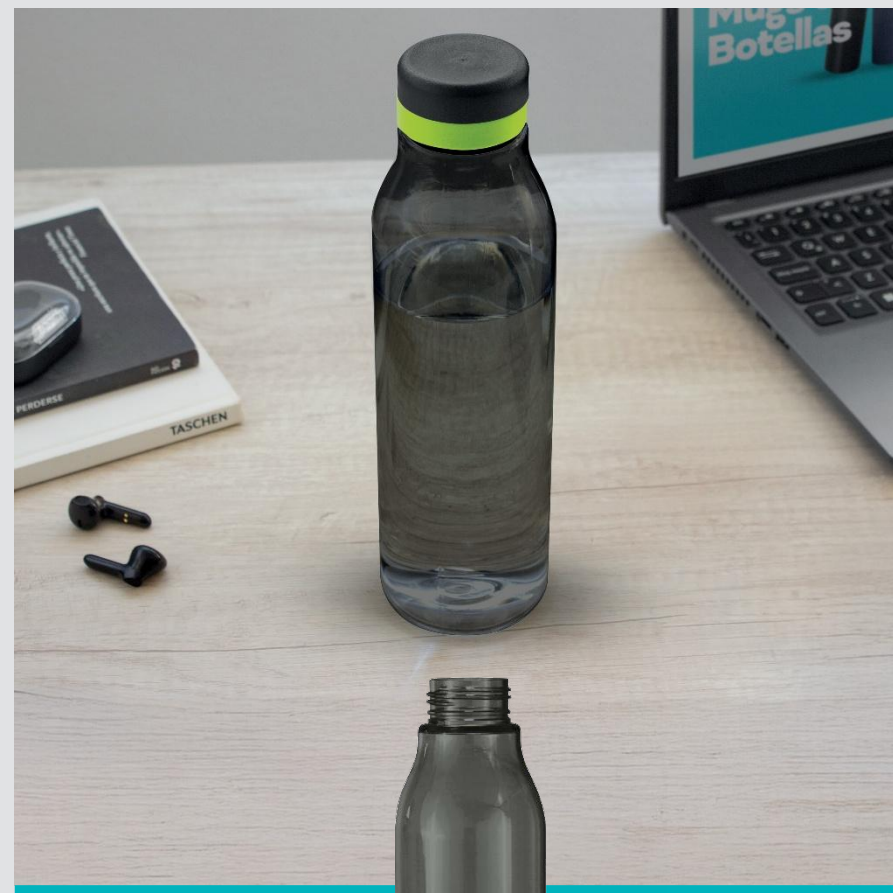
Materiales: PET Cristalino.

Métodos de impresión: Hazlo con nosotros ✓

🖨 Serigrafía ✓ 🖨 Tampografía ✓ 🌈 Impresión digital

🌀 Impresión 360° digital

📦 **Estado:** Disponible en Diciembre/Enero,



*¿Te gusta cómo se ve?
Aquí usamos Tampografía.*

Botella deportiva Nadal

T778



Tu compañera de cada desafío.

Botella deportiva motivacional. Botella de color pastel con tapa plástica combinada en color negro con el de la botella. Apertura rápida, boquilla transparente rebatible y sorbete induído. Correa del mismo color de la botella.

Medidas: Ø 8 x 29 cm. (con tapa)

Capacidad: 1000 ml.

Material: Plástico PETG, polipropileno, poliestireno y silicona.

Métodos de impresión: Hazlo con nosotros ✓

🖨 Serigrafía ✓ 🖨 Tampografía ✓ 🖨 DTF UV 🇺🇸 Impresión digital 🌐 Impresión 360° digital

📦 **Estado:** Disponible en Octubre/Noviembre.



¿Te gusta cómo se ve?
Aquí usamos Serigrafía.

Botella deportiva Graf

T779



Motivación que refresca y acompaña.

Botella deportiva motivacional. Botella de colores pastel en degradé, con tapa plástica combinada en color negro con un color de la botella. Apertura rápida, boquilla transparente rebatible y sorbete incluido. Correa del mismo color de la botella.

Medidas: Ø 8 x 29 cm. (con tapa)

Capacidad: 1000 ml.

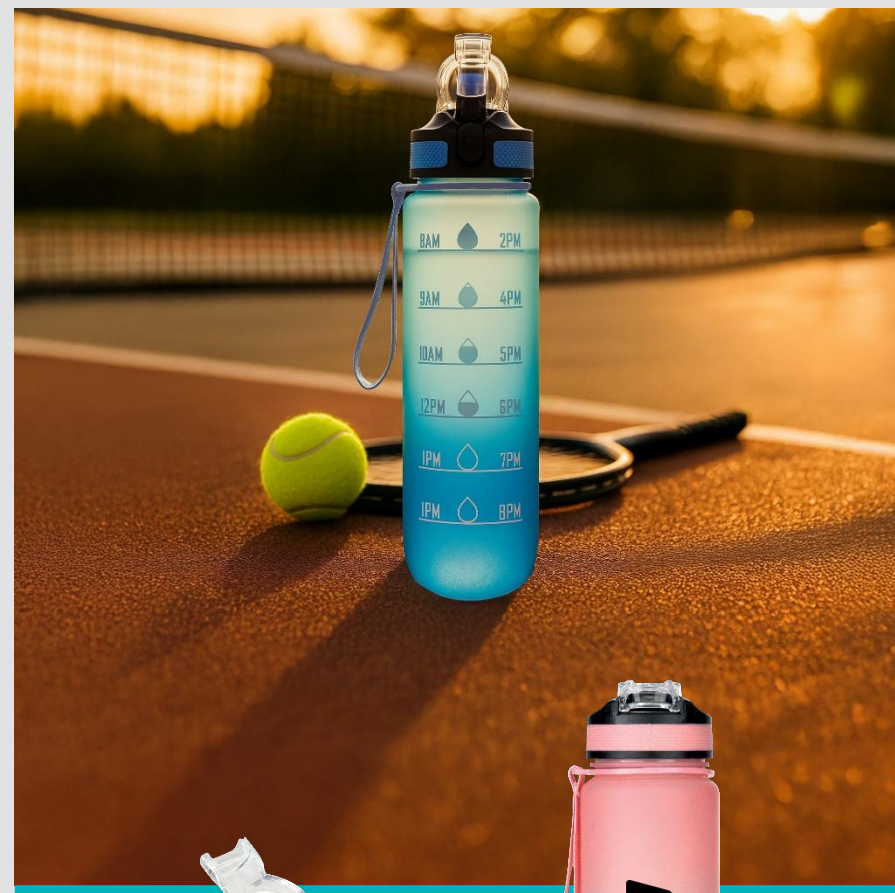
Material: Plástico PETG, polipropileno, poliestireno y silicona.

Presentación: Caja de regalo kraft.

Métodos de impresión: *Hazlo con nosotros* ✓

🖨 Serigrafía ✓ 🖨 Tampografía ✓ 🖨 DTF UV 🇪🇺 Impresión digital 🌐 Impresión 360° digital

📦 **Estado:** Disponible en Octubre/Noviembre.



*¿Te gusta cómo se ve?
Aquí usamos Tampografía.*

Botella térmica Push

T743



Hidratación a otro nivel.

Botella deportiva con doble pared, sellada al vacío. Interior de acero 304 y exterior de acero 201. Pintura powder coat (pintura más duradera y resistente a la corrosión y el paso del tiempo). Tapa plástica a rosca en color gris con anillo de silicona y manija plástica para su agarre, combinada con tapa rebatible en colores translúcidos a juego con el color de la botella. Boquilla con sorbete incluido. Grip de silicona color gris para mejor agarre. Mantiene alrededor de 8 hs la temperatura de las bebidas calientes y frías.

Medidas: Ø 8 x 25 cm.

Capacidad: 840 ml.

Materiales: Acero inoxidable, silicona y plástico ABS, PP y PC.

Presentación: Caja de regalo kraft.

Importante: Ver recomendaciones de uso en la página 39.

🔥 Hasta 8 h bebidas calientes ❄️ Hasta 8 h bebidas frías || Doble pared sellada al vacío

Métodos de impresión: Hazlo con nosotros ✔️

🖨️ Serigrafía ✔️ 🖨️ Tampografía ✔️ 🔪 Grabado láser ✔️ 🇪🇺 Impresión digital 🌐 Impresión 360° digital

📦 **Estado:** Disponible.



La representación del método de impresión aplicado sobre el artículo es de carácter ilustrativo.



*¿Te gusta cómo se ve?
Aquí usamos Serigrafía.*



T. 81 8333 3385
Cel: 81 8366 3821

www.saetapromo.com
info@saetapromo.com

Bebidas

Botella térmica Montana

T632



¡Nuevo! ¡Nuevo! ¡Nuevo!



Combina estilo y funcionalidad.

Botella doble pared, sellada al vacío. Tecnología vacuum. Interior de acero 304 y exterior de acero 201. Tapa plástica PP + Anillo de silicona antigoteo. Posee además tira de color gris de 12 cm de largo. Ideal para llevarla a todos lados. Mantiene hasta 12 hs la temperatura de las bebidas calientes y 24 hs de las bebidas frías.

Medidas: Ø 7 x 25.5 cm.

Capacidad: 500 ml.

Materiales: Acero inoxidable.

Presentación: Caja de regalo kraft.

Importante: Ver recomendaciones de uso en la página 39.

🔥 Hasta 12 h bebidas calientes

❄️ Hasta 24 h bebidas frías

☑️ Tecnología vacuum

Métodos de impresión: Hazlo con nosotros ✓

🖨️ Serigrafía ✓ 🖨️ Tampografía ✓ 🖨️ Grabado láser ✓

🌈 Impresión digital 🌈 Impresión 360° digital

🏠 **Estado:** Disponible.



La representación del método de impresión aplicado sobre el artículo es de carácter ilustrativo.



*¿Te gusta cómo se ve?
Aquí usamos Grabado Láser.*



T. 81 8333 3385
Cel: 81 8366 3821

www.saetapromo.com
info@saetapromo.com

Bebidas

Botella térmica Dash

T744



Aislamiento Superior para Bebidas Calientes y Frías.

Botella doble pared, sellada al vacío. Interior de acero 304 y exterior de acero 201. Tapa a rosca de acero 201 con anillo de silicona. Pintura acabado mate en parte inferior. Mantiene por más de 12 hs la temperatura de las bebidas calientes y 24 hs de las bebidas frías.

Medidas: Ø 7 x 24,5 cm.

Capacidad: 600 ml.

Materiales: Acero inoxidable.

Presentación: Caja de regalo kraft.

🔥 Hasta 12 h bebidas calientes ❄️ Hasta 24 h bebidas frías 📦 Doble pared sellada al vacío

Métodos de impresión: *Hazlo con nosotros* ✅

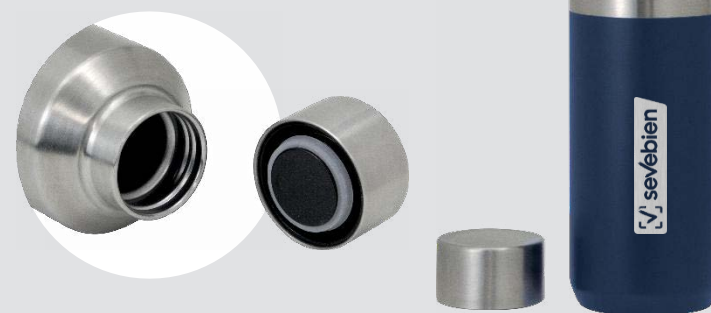
🖨️ Serigrafía ✅ 🖨️ Tampografía ✅ 🔪 Grabado láser ✅

🇺🇸 Impresión digital 🇨🇦 Impresión 360° digital 🖨️ DTF UV

🏠 **Estado:** Disponible.



La representación del método de impresión aplicado sobre el artículo es de carácter ilustrativo.



*¿Te gusta cómo se ve?
Aquí usamos Grabado Láser.*



T. 81 8333 3385
Cel: 81 8366 3821

www.saetapromo.com
info@saetapromo.com

Bebidas

Botella térmica Kawa

T764



Resistente, pensada para el movimiento.

Mug doble pared con asa, sellado al vacío. Mug con aislamiento térmico. Tecnología vacuum. Interior en acero 304 reciclado y exterior en acero 201. Tapa de poliestireno con anillo de silicona. Asa metálica. Pintura acabado semi mate. Parte inferior texturada. Mantiene hasta 12 hs la temperatura de las bebidas calientes y 24 hs de las bebidas frías.

Medidas: Ø 8,7 x 14 cm. (no incluye asa)

Capacidad: 450 ml.

Materiales: Acero inoxidable, **acero inoxidable reciclado** y poliestireno.

Presentación: Caja de regalo Kraft.

🔥 Hasta 12 h bebidas calientes ❄️ Hasta 24 h bebidas frías 📦 Doble pared sellada al vacío

Métodos de impresión: *Hazlo con nosotros* ✅

🖨️ Serigrafía ✅ 🖨️ Tampografía ✅ 🔪 Grabado láser ✅ 🌐 Impresión 360° digital 🖨️ DTF UV

📅 **Estado:** Disponible en Octubre/Noviembre.



La representación del método de impresión aplicado sobre el artículo es de carácter ilustrativo.



*¿Te gusta cómo se ve?
Aquí usamos Grabado Láser.*



T. 81 8333 3385
Cel: 81 8366 3821

www.saetapromo.com
info@saetapromo.com

Bebidas

Termo Capter

T752



Fusiona el diseño compacto multiuso y el rendimiento prolongado.

Termo con taza. Termo Doble pared sellado al vacío. Interior en acero 304 y exterior en acero 201. Tapa y taza plásticas a rosca color negro. Tapón con apertura y cierre a presión. Mantiene por más de 12 hs la temperatura de las bebidas calientes y 24 hs de las bebidas frías.

Medidas: Ø 7,2 x 24 cm

Capacidad: 500 ml.

Materiales: Acero inoxidable y Polipropileno.

Presentación: Caja de regalo kraft.

🔥 Hasta 12 h bebidas calientes ❄️ Hasta 24 h bebidas frías 📦 Doble pared sellada al vacío

Métodos de impresión: Hazlo con nosotros ✔️

🖨️ Serigrafía ✔️ 🖨️ Tampografía ✔️ 🔪 Grabado láser ✔️ 🌐 Impresión 360° digital 🖨️ DTF UV

🏠 **Estado:** Disponible.



La representación del método de impresión aplicado sobre el artículo es de carácter ilustrativo.



*¿Te gusta cómo se ve?
Aquí usamos Grabado Láser.*



T. 81 8333 3385
Cel: 81 8366 3821

www.saetapromo.com
info@saetapromo.com

Bebidas

Termo Potter

T737



Disfruta de cada sorbo, caliente o frío.

Termo con doble pared sellado al vacío. Acero inoxidable 304 interior / 201 exterior. Tapa y taza plásticas en color negro. Pintura acabado mate. Mantiene hasta 6 hs la temperatura de las bebidas calientes y 12 hs de las bebidas frías.

Medidas: 24 x 7 cm. de alto.

Capacidad: 500 ml.

Materiales: Acero inoxidable y Polipropileno.

Presentación: Caja de regalo kraft.

🔥 Hasta 6 h bebidas calientes ❄️ Hasta 12 h bebidas frías ||| Doble pared sellada al vacío

Métodos de impresión: Hazlo con nosotros ✔️

🖨️ Serigrafía ✔️ 🖨️ Tampografía ✔️ 🖨️ Grabado láser ✔️ 🌈 Impresión digital 🌈 Impresión 360° digital

🏠 Estado: Disponible.



La representación del método de impresión aplicado sobre el artículo es de carácter ilustrativo.



*¿Te gusta cómo se ve?
Aquí usamos Grabado Láser.*



T. 81 8333 3385
Cel: 81 8366 3821

www.saetapromo.com
info@saetapromo.com

Bebidas

Recomendaciones de uso

Mugs, vasos y botellas

**NO UTILIZAR
AGUA HIRVIENDO
DIRECTAMENTE**



Es aconsejable dejar enfriar el agua unos minutos antes de verterla en el MUG o BOTELLA (Preferiblemente a una temperatura inferior a 90°C)

No lo sumerjas en agua hirviendo o muy caliente, ya que esto puede dañar la taza y los sellos de la tapa.

**NO LLENAR
EL VASO
EN EXCESO**



Siempre deja un espacio en la parte superior para permitir la expansión del vapor de forma segura.

**NO CERRAR LA TAPA
INMEDIATAMENTE
DESPUÉS DE VERTER
AGUA CALIENTE**



Deja escapar el vapor unos instantes antes de cerrar por completo, ya que el recipiente puede acumular presión si la temperatura supera los 90 °C y no se ha ventilado previamente.

**ABRIR CON
PRECAUCIÓN**



Hazlo lentamente para liberar la presión de manera controlada y segura.

**EVITAR AGITAR
EL CONTENIDO
CALIENTE**



Esto puede generar una presión interna descontrolada.

**NO UTILIZAR
CON LÍQUIDOS
GASIFICADOS**



No lo uses para bebidas carbonatadas.

Escritura



Bolígrafo Mork

BP331



Transmite éxito en cada trazo.

Bolígrafo con apertura giratoria. Cuerpo metálico en negro mate. Cuerpo de aluminio reciclado. Destape electroplateado en la parte superior. Recarga metálica. Clip y anillos metálicos color plata.

Medidas: 13,3 cm.

Material: Aluminio reciclado y hierro.

Peso: 22 g.

Tinta: Negra.

Presentación: Caja de regalo negra.

Métodos de impresión: Hazlo con nosotros ✓

🖨 Serigrafía ✓ 🖨 Tampografía ✓ ✂ Grabado láser ✓

📦 **Estado:** Disponible.



La representación del método de impresión aplicado sobre el artículo es de carácter ilustrativo.



*¿Te gusta cómo se ve?
Aquí usamos Grabado Láser.*



T. 81 8333 3385
Cel: 81 8366 3821

www.saetapromo.com
info@saetapromo.com

Escritura

Bolígrafo Mindy

BP332



Diseño elegante para quienes valoran calidad y sostenibilidad.

Bolígrafo con apertura giratoria. Cuerpo metálico en negro mate. Cuerpo de aluminio reciclado. Destape electroplateado en cobre en la parte superior. Recarga metálica. Clip y anillos metálicos color cobre.

Medidas: 13,3 cm.

Material: Aluminio reciclado y hierro.

Peso: 22 g.

Tinta: Negra.

Presentación: Caja de regalo negra.

Métodos de impresión: Hazlo con nosotros ✓

🖨 Serigrafía ✓ 🖨 Tampografía ✓ 🖨 Grabado láser ✓

📦 **Estado:** Disponible.



La representación del método de impresión aplicado sobre el artículo es de carácter ilustrativo.



*¿Te gusta cómo se ve?
Aquí usamos Grabado Láser.*



T. 81 8333 3385
Cel: 81 8366 3821

www.saetapromo.com
info@saetapromo.com

Escritura

Bolígrafo Vumy

BP328



Elegancia y sostenibilidad.

Bolígrafo retráctil. Cuerpo metálico en diferentes colores acabado mate. Clip metálico y puntera plástica color gris acabado mate. Pulsador de bambú.

Medidas: 14 cm.

Materiales: **Aluminio reciclado** y bambú.

Peso: 17 g.

Tinta: Negra.

Métodos de impresión: *Hazlo con nosotros* ✓

🖨️ Serigrafía ✓ 🖨️ Tampografía ✓ ✂️ Grabado láser ✓ 🇪🇺 Impresión digital

🏠 **Estado:** Disponible.



*¿Te gusta cómo se ve?
Aquí usamos Serigrafía.*

Bolígrafo Clisé

BP334



Un trazo elegante en cada palabra.

Bolígrafo retráctil. Cuerpo metálico en diferentes colores. Acabado mate. Pulsador, clip y puntera de color gris gun metal.

Medidas: 1,42 x 14 cm.

Materiales: Aluminio, Plástico ABS y Acero.

Peso: 16 g.

Tinta: Negra.

Métodos de impresión: Hazlo con nosotros

Serigrafía Tampografía Grabado láser Impresión digital

Estado: Disponible en Octubre/Noviembre.



*¿Te gusta cómo se ve?
Aquí usamos Grabado Láser.*



Bolígrafo Anny

BP327



Elegancia en cada trazo

Bolígrafo retráctil. **Tinta gel.** Cuerpo metálico en diferentes colores acabado mate. Clip metálico, puntera y pulsador metálicos. Con protección para que no se seque la tinta.

Medidas: 14 cm.

Materiales: Aluminio, ABS y acero.

Peso: 16 g.

Tinta: Negra.

Métodos de impresión: Hazlo con nosotros

Serigrafía Tampografía Grabado láser Impresión digital

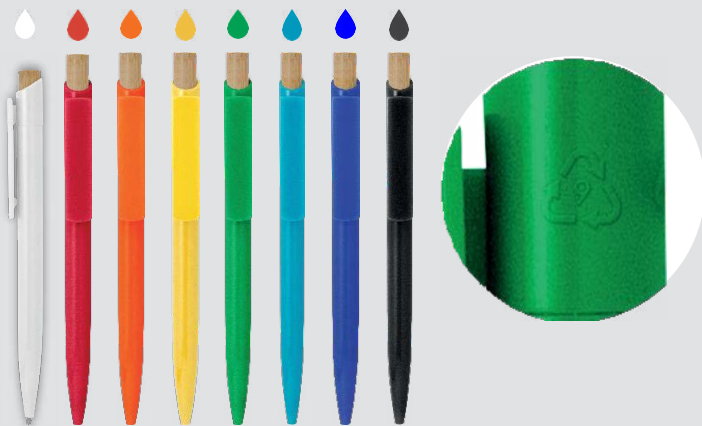
Estado: Disponible.



*¿Te gusta cómo se ve?
Aquí usamos Grabado Láser.*

Bolígrafo Oblik

BP330



Combina estilo y conciencia ecológica.

Bolígrafo retráctil. Cuerpo de diferentes colores. Pulsador de bambú. Clip del mismo color del cuerpo.

Medidas: 1 x 14 cm.

Materiales: Plástico reciclado y bambú.

Peso: 6,6 g.

Tinta: Negra.

Métodos de impresión: Hazlo con nosotros ✓

🖨 Serigrafía ✓ 🖨 Tampografía ✓ 🖨 Impresión digital

📦 **Estado:** Disponible.



La representación del método de impresión aplicado sobre el artículo es de carácter ilustrativo.



*¿Te gusta cómo se ve?
Aquí usamos Tampografía.*



T. 81 8333 3385
Cel: 81 8366 3821

www.saetapromo.com
info@saetapromo.com

Escritura

Bolígrafo Cane

BP333



Diseño simple, estilo sostenible.

Bolígrafo retráctil. Cuerpo, puntera y pulsador de plástico reciclable. Agarre de bambú. Pintura acabado mate.

Medidas: 1,1 x 14,3 cm

Materiales: **Plástico ABS reciclable** y bambú.

Peso: 8,7 g

Tinta: Negra.

Métodos de impresión: *Hazlo con nosotros*

Serigrafía Tampografía Grabado láser Impresión digital

Estado: Disponible en Octubre/Noviembre.



La representación del método de impresión aplicado sobre el artículo es de carácter ilustrativo.



*¿Te gusta cómo se ve?
Aquí usamos Serigrafía.*



T. 81 8333 3385
Cel: 81 8366 3821

www.saetapromo.com
info@saetapromo.com

Escritura

Bolígrafo Mero

BP335



Un infaltable en tu escritorio.

Bolígrafo retráctil. Cuerpo de diferentes colores. Acabado mate. Pulsador, clip y puntera del mismo color del cuerpo.

Medidas: 1,4 x 14 cm.

Material: Plástico ABS reciclado.

Peso: 6 g.

Tinta: Negra.

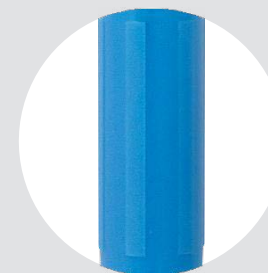
Métodos de impresión: Hazlo con nosotros

🖨 Serigrafía ✓ 🖨 Tampografía ✓ 🌈 Impresión digital

📦 **Estado:** Disponible en Octubre/Noviembre.



La representación del método de impresión aplicado sobre el artículo es de carácter ilustrativo.



*¿Te gusta cómo se ve?
Aquí usamos Tampografía.*



T. 81 8333 3385
Cel: 81 8366 3821

www.saetapromo.com
info@saetapromo.com

Escritura

Bolígrafo Plain

BP329



Escribe con estilo

Bolígrafo retráctil con **tinta gel**. Cuerpo de diferentes colores con acabado mate suave al tacto. Pulsador y puntera del mismo color del cuerpo acabado brillante. Clip translúcido del mismo color del cuerpo. Con protección para que no se seque la tinta.

Medidas: 1 x 14 cm.

Materiales: Plástico ABS.

Peso: 5,7 g.

Tinta: Negra.

Métodos de impresión: *Hazlo con nosotros*

Serigrafía Tampografía Impresión digital

Estado: Disponible.



La representación del método de impresión aplicado sobre el artículo es de carácter ilustrativo.



*¿Te gusta cómo se ve?
Aquí usamos Serigrafía.*



T. 81 8333 3385
Cel: 81 8366 3821

www.saetapromo.com
info@saetapromo.com

Escritura

Mochilas



Mochila Cooler Ribera

T759



Práctica, resistente y con estilo.

Mochila cooler. Compartimento principal con cierre en la parte superior. Compartimento frontal con cierre. Dos bolsillos laterales de red multipropósito. Incluye llavero destapador de botellas de aluminio (5,5 x 1,1 cm) extraíble. Correas regulables acolchadas y reforzadas. Cierres metálicos. Tiradores de cierre metálicos de color negro.

Medidas: 40 x 26 x 19 cm.

Capacidad: 18 litros aprox.

Materiales: Poliéster 300D + Interior forrado en PEVA color plata con relleno de polietileno expandido.

Métodos de impresión: Hazlo con nosotros

Serigrafía Bordado Transfer DTF

Estado: Disponible en Octubre/Noviembre.



La representación del método de impresión aplicado sobre el artículo es de carácter ilustrativo.



T. 81 8333 3385
Cel: 81 8366 3821

www.saetapromo.com
info@saetapromo.com



¿Te gusta cómo se ve?
Aquí usamos Serigrafía.

Mochilas

Mochila Trip

C578



Diseñada para moverse, preparada para todo.

Mochila outdoor. Compartimento principal con doble cierre. Bolsillo frontal con cierre, cordón elástico cruzado ajustable y un bolsillo de red lateral para transportar botellas. Detalles reflectivos. Cierres metálicos con tiradores de goma. Correas regulables y espalda acolchada.

Medidas: 43,5 x 30 x 14.5 cm

Capacidad: 18 litros

Materiales: Poliéster 600D. Interior forrado en 210D. Espuma de polietileno.

Métodos de impresión: *Hazlo con nosotros* ✓

🖨 Serigrafía ✓ ✂ Bordado 🔄 Transfer 🖨 DTF

📅 **Estado:** Disponible en Septiembre/Octubre.



*¿Te gusta cómo se ve?
Aquí usamos Serigrafía.*

Llaveros



Llavero Kicer

T754



Lleva un toque rústico y clásico en tu bolsillo.

Llavero con forma circular. Estructura metálica con aleación de zinc con acabado brillante y panel frontal de bambú barnizado.

Medidas: 7,5 x 4 x 0,7 cm.

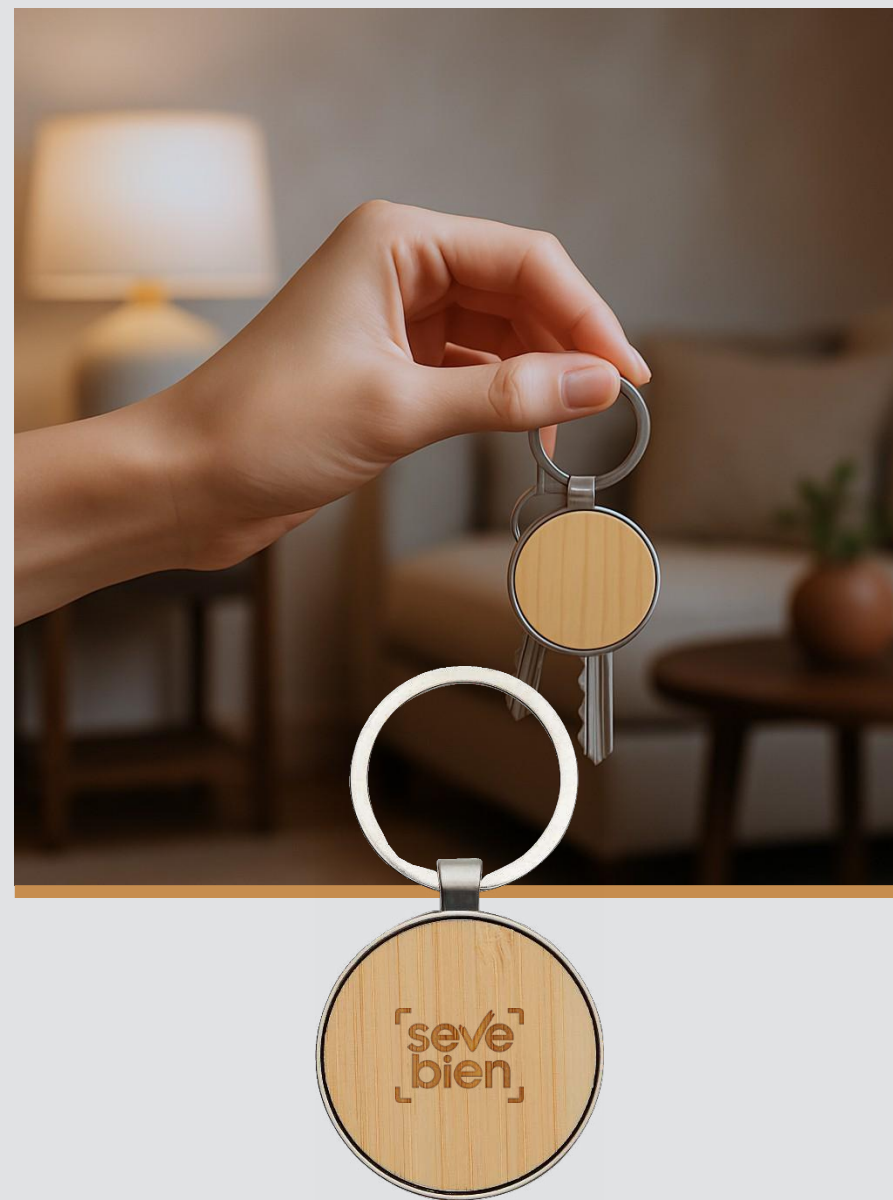
Materiales: Hierro y Bambú.

Presentación: Caja de regalo kraft con bandeja de terciopelo color negro.

Métodos de impresión: *Hazlo con nosotros* ✓

🖨 Serigrafía ✓ 🖨 Tampografía ✓ 🖨 Grabado láser ✓

📦 **Estado:** Disponible.



*¿Te gusta cómo se ve?
Aquí usamos Grabado Láser.*

Llavero Kirec

T755



Sencillez y estilo en un diseño natural y funcional.

Llavero con forma rectangular. Estructura metálica con aleación de zinc con acabado brillante y panel frontal de bambú barnizado.

Medidas: 7,6 x 3,1 x 0,7 cm.

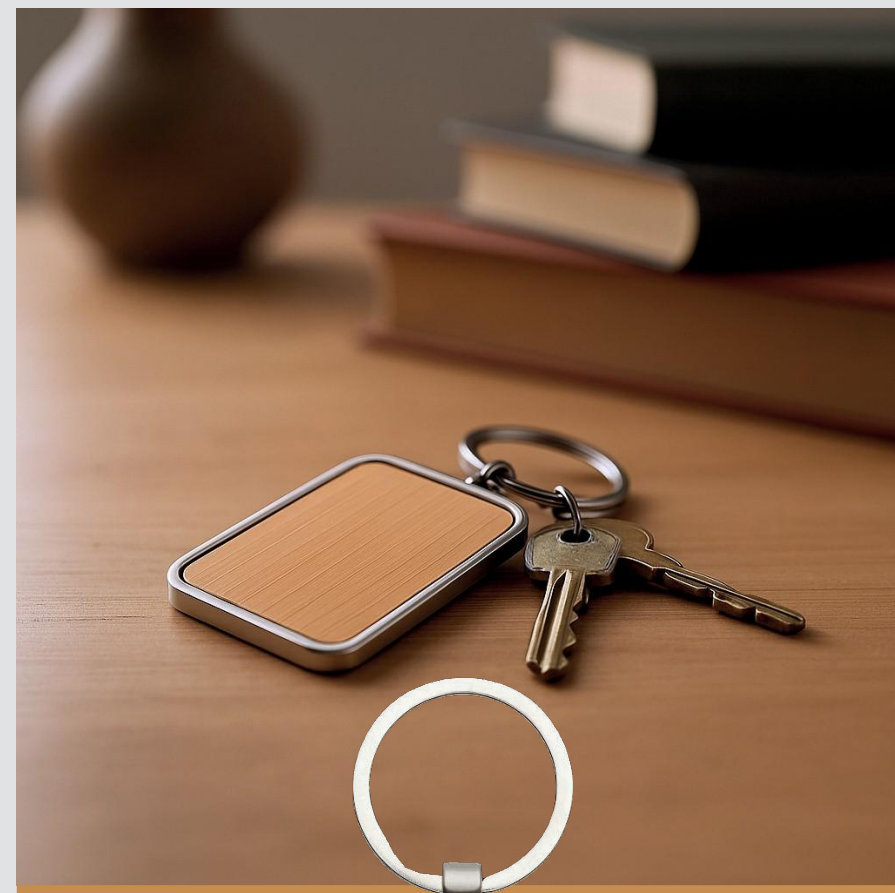
Materiales: Hierro y Bambú.

Presentación: Caja de regalo kraft con bandeja de terciopelo color negro.

Métodos de impresión: *Hazlo con nosotros* ✓

🖨 Serigrafía ✓ 🖨 Tampografía ✓ 🖨 Grabado láser ✓

📦 **Estado:** Disponible.



*¿Te gusta cómo se ve?
Aquí usamos Grabado Láser.*

Llavero Jart

T757



Pequeño, elegante y significativo.

Llavero con forma de corazón. Estructura plástica de color con apliques de acero color gris gun de cada lado. Acabado brillante.

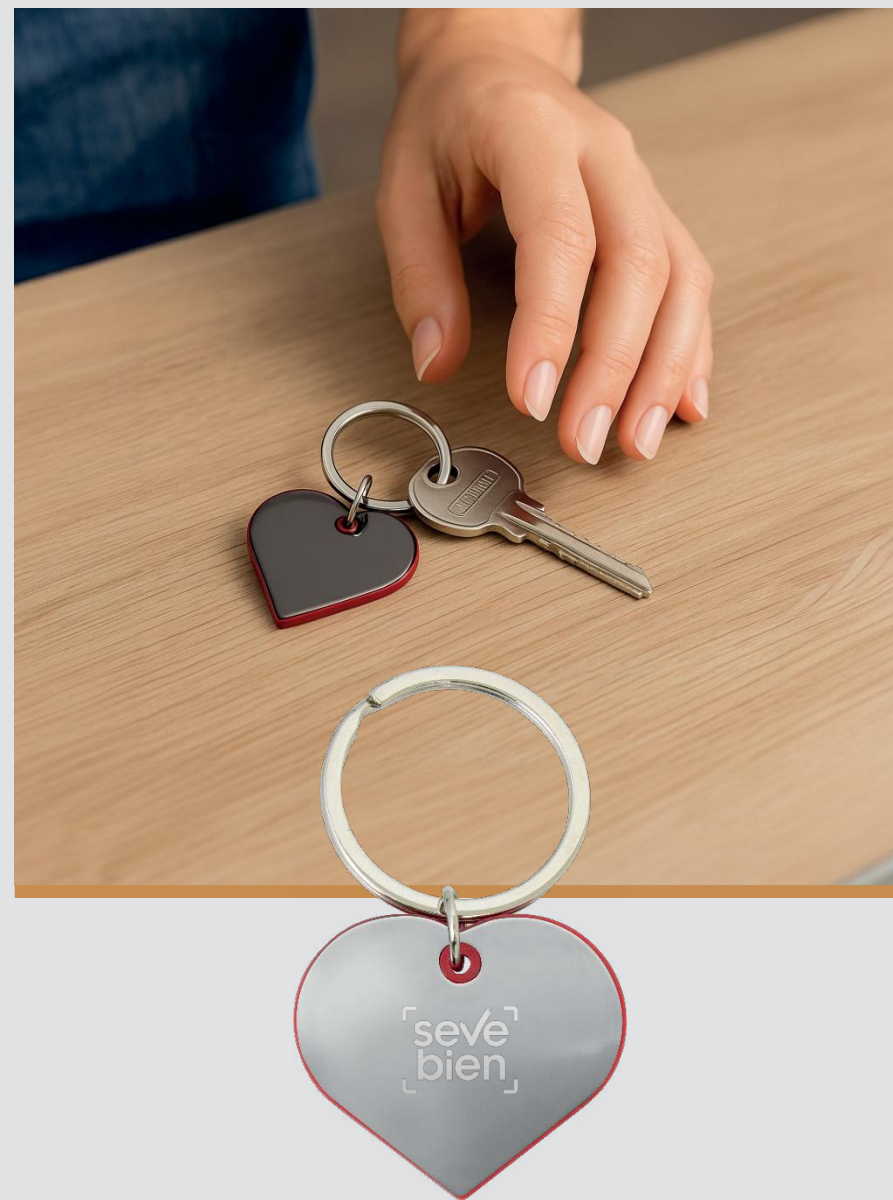
Medidas: 4,3 x 3,5 x 0,35 cm. Llavero de Ø 3,5 cm x 0,2 cm.

Materiales: Hierro, ABS y Acero.

Métodos de impresión: Hazlo con nosotros ✔

🖨 Serigrafía ✔ 🖨 Tampografía ✔ 🔪 Grabado láser ✔

📦 **Estado:** Disponible.



*¿Te gusta cómo se ve?
Aquí usamos Grabado Láser.*

Llavero Bord

T758



Refleja distinción.

Llavero con forma ovalada. Estructura plástica de color con apliques de acero color gris gun de cada lado. Acabado brillante.

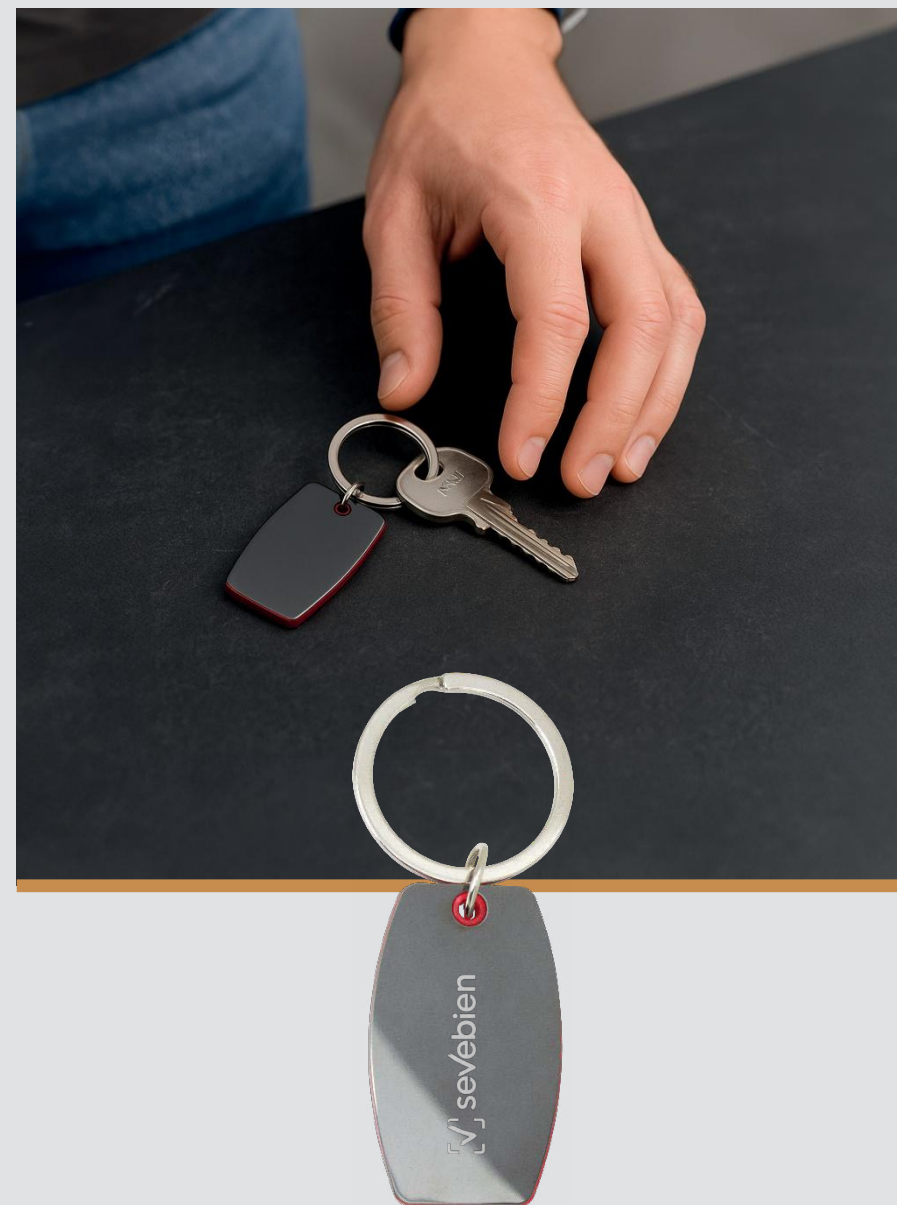
Medidas: 5 x 3 x 0,35 cm. Llavero de Ø 3,5 cm x 0,2 cm.

Materiales: Hierro, ABS y Acero.

Métodos de impresión: Hazlo con nosotros ✔

🖨 Serigrafía ✔ 🖨 Tampografía ✔ 🖨 Grabado láser ✔

🏠 **Estado:** Disponible.



*¿Te gusta cómo se ve?
Aquí usamos Grabado Láser.*

Hogar & cuidado personal



Necessaire Malvón

T760



Lleva tus cosas siempre ordenadas.

Necessaire de algodón reciclado. Cierre a tono con tirador de algodón de 4,5 x 2 cm.

Medidas: 23,5 x 17 x 6,5 cm.

Material: Algodón reciclado de 175 g/m².

Métodos de impresión: Hazlo con nosotros

Serigrafía Bordado Transfer DTF

Estado: Disponible.



*¿Te gusta cómo se ve?
Aquí usamos Serigrafía.*

Necessaire Preston

T710



Diseño compacto, practicidad en tus manos

Necessaire con tapa. Organizador con dos bolsillos internos de red elásticos, tapa acolchada con cierre plástico color gris y asa lateral de tela color gris para transportar.

Medidas: 22 x 10 x 12 cm.

Material: Poliéster 300D bicolor.

Métodos de impresión: *Hazlo con nosotros* ✓

🖨 Serigrafía ✓ ✂ Bordado 🔄 Transfer 🖨 DTF

📅 **Estado:** Disponible en Septiembre/Octubre.



*¿Te gusta cómo se ve?
Aquí usamos Serigrafía.*

Billetera Wally

C577



Compacta y con múltiples compartimentos.

Billetera portadocumentos. Estructura acolchada con cierre perimetral y un bolsillo al frente. Bolsillos internos de red de ambos lados con múltiples espacios organizadores y un bolsillo con cierre. Correa de poliéster desmontable con mosquetón. Tirador de cierre metálico.

Medidas: 11 x 20 x 2 cm.

Materiales: Poliéster 300 D. Interior forrado en 210D.

Métodos de impresión: Hazlo con nosotros ✓

🖨 Serigrafía ✓ ✂ Bordado 🔄 Transfer 🖨 DTF

🏠 **Estado:** Disponible.



*¿Te gusta cómo se ve?
Aquí usamos Serigrafía.*

Necessaire Hortensia

T694



¡Nuevo!



¡Nuevo!



¡Nuevo!

Ideal para tus viajes y rutinas diarias.

Necessaire con amplio compartimento. Interior forrado en Poliéster 210D. Cierre con tirador metálico y asa lateral en tela de color gris.

Medidas: 17 x 9,5 x 8 cm.

Materiales: Poliéster 300D.

Métodos de impresión: Hazlo con nosotros ✓

🖨 Serigrafía ✓ / 🪡 Bordado / 🔄 Transfer / 🖨 DTF

🏠 Estado: Disponible.



¿Te gusta cómo se ve?
Aquí usamos Serigrafía.

Cinta métrica

T380



Medición simple, resultados notables.

Cinta de 1,5 mts con escalas en centímetros y pulgadas. Botón de bloqueo que permite marcar medida y retraer cinta.

Medidas: Ø 5 cm.

Material: Plástico.

Métodos de impresión: *Hazlo con nosotros* ✓

🖨 Serigrafía ✓

🖨 Tampografía ✓

🖨 DTF UV

🇺🇸 Impresión Digital

📦 **Estado:** Disponible.



*¿Te gusta cómo se ve?
Aquí usamos Tampografía.*

Pastillero PiloX

T768



Compacto, práctico y seguro.

Pastillero organizador corta pastilla. Compartimento principal con cuatro divisiones y recubrimiento perimetral de silicona. Compartimento secundario con base de silicona y soporte regulable de pastillas. Cuchilla de acero incorporada en la tapa. Ambos compartimentos con tapa rebatible y cierre a presión.

Medidas: 12 x 6,3 x 1,8 cm.

Materiales: Plástico AS, silicona y acero inoxidable 420J2 (grado alimenticio)

Peso: 71,3g.

Métodos de impresión: Hazlo con nosotros

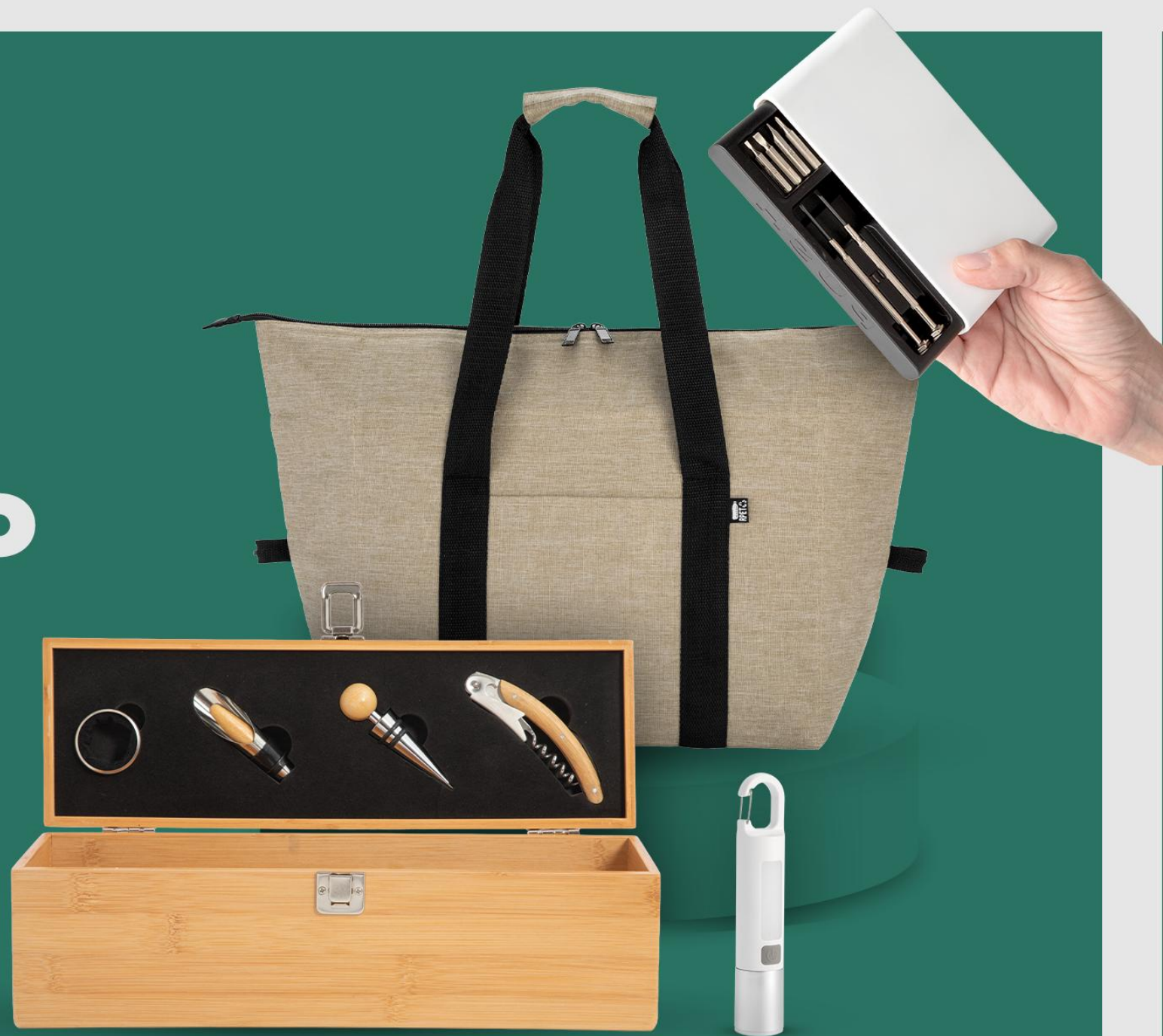
🖨 Serigrafía ✓ 🖨 Tampografía ✓ 🖨 DTF UV 🇪🇸 Impresión digital

🏠 **Estado:** Disponible.



*¿Te gusta cómo se ve?
Aquí usamos Serigrafía.*

Tiempo libre



Set de vino Vinicius

T767



Clásico y completo. El obsequio ideal.

Set de vino. Caja de bambú portabotellas con cierre metálico. Bandeja de eva con set de 4 accesorios: sacacorchos, anillo antigoteo, tapón y vertedor.

Medidas: 36 x 11,5 x 11,5 cm.

Materiales: Bambú, acero inoxidable 420, 430 y 201, aleación de zinc y eva.

Presentación: Caja de regalo kraft.

Métodos de impresión: Hazlo con nosotros ✓

🖨 Serigrafía ✓ 🖨 Tampografía ✓ 🖨 DTF UV 🇪🇸 Impresión digital

📦 **Estado:** Disponible en Octubre/Noviembre.



*¿Te gusta cómo se ve?
Aquí usamos Serigrafía.*

Bolso térmico Pebag

T756



Espacio funcional con forma adaptable.

Bolso térmico. Cierre posterior con dos tiradores. Hebillas metálicas en los laterales que permiten cambiar su formato a prisma. Bolsillo frontal. Dos asas con refuerzo de velcro.

Medidas: 37,5 x 20 x 26 cm.

Capacidad: 19 litros

Materiales: Exterior de poliéster 300D recubierto de RPET. Interior de espuma de polietileno recubierto con láminas de aluminio.

Métodos de impresión: Hazlo con nosotros ✓

🖨 Serigrafía ✓ / ✂ Bordado / 🔄 Transfer / 🖨 DTF

📦 **Estado:** Disponible.



¿Te gusta cómo se ve?
Aquí usamos Serigrafía.

Toalla Chilling

T569



Combate el calor donde vayas.

Toalla de enfriamiento en un estuche de plástico transparente. Para un efecto refrescante humedezca la toalla con agua o agregue agua en el cilindro e incorpore la toalla. Tapa a rosca con mosquetón.

Medidas: Toalla 79 x 29 cm. Estuche Ø 6,5 x 17 cm.

Material: Poliéster.

Métodos de impresión: Hazlo con nosotros ✓

🖨 Serigrafía ✓ 🖨 Tampografía ✓ 🇵🇷 Impresión digital 🌐 Impresión 360° digital

🏠 **Estado:** Disponible.



*¿Te gusta cómo se ve?
Aquí usamos Tampografía.*

Manta y almohada de viaje Teddy

T775



De manta a almohada en segundos: descanso inteligente.

Manta y almohada de viaje compacta 2 en 1. Manta de polar de alta calidad con textura aterciopelada al tacto. Doble felpa, de pelo corto y largo. Funda con cierre del mismo material, con mosquetón para colgar en mochila y tira para sujetar la mochila en la manija extensible de un equipaje de mano. Cuando la manta está plegada y dentro de la funda se puede utilizar como almohada.

Medidas: Manta 150 x 100 cm. Funda 35 x 25 cm.

Materiales: Forro polar de 220 g/m², poliéster y aluminio.

Métodos de impresión: *Hazlo con nosotros* ✓

Serigrafía ✓

Estado: Disponible en Octubre/Noviembre.



La representación del método de impresión aplicado sobre el artículo es de carácter ilustrativo.



*¿Te gusta cómo se ve?
Aquí usamos Serigrafía.*



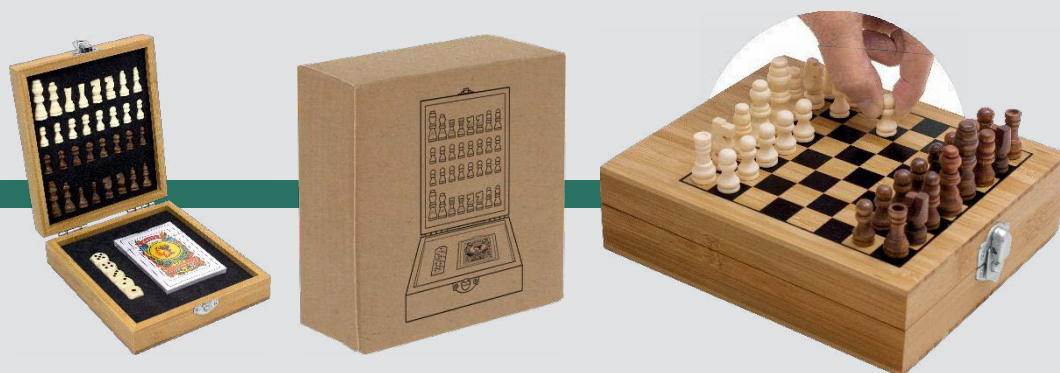
T. 81 8333 3385
Cel: 81 8366 3821

www.saetapromo.com
info@saetapromo.com

Tiempo Libre

Set de juegos Pokada

EN25



Diversión clásica en un solo set.

Set de entretenimiento. Incluye: 1 juego de cartas de póker plastificadas, 5 dados de madera y 32 piezas de ajedrez. Caja contenedora en bambú con bases encastrables en eva. Tablero de ajedrez impreso en la tapa. Apertura con bisagras y cierre con traba metálicos.

Medidas: 14,2 x 17 x 4,6 cm.

Materiales: Bambú, eva, metal, madera y papel plastificado.

Presentación: Caja de regalo kraft.

Métodos de impresión: Hazlo con nosotros ✓

🖨 Serigrafía ✓ 🖨 Tampografía ✓ 🖨 Grabado láser ✓ 🌈 Impresión digital

📦 **Estado:** Disponible en Octubre/Noviembre.



*¿Te gusta cómo se ve?
Aquí usamos Grabado Láser.*

Set de herramientas Hércules

T746



Todo lo que necesitas en un solo estuche.

Set de herramientas. Contiene 11 piezas: 1 juego de 5 llaves Allen hexagonales (2, 3, 4, 5 y 6 mm.), Cutter profesional 18 mm. con seguro, 2 destornilladores con diferentes puntas de 5mm (plana y phillips), 1 destornillador tester buscapolo (100-500V), martillo de uña 23 mm. y 1 pinza alicate universal 165 mm. Todas las piezas están sujetadas con elastico en estuche portable de poliéster 600D.

Medidas: 28 x 14,5 x 5 cm.

Peso aprox: 1025 g.

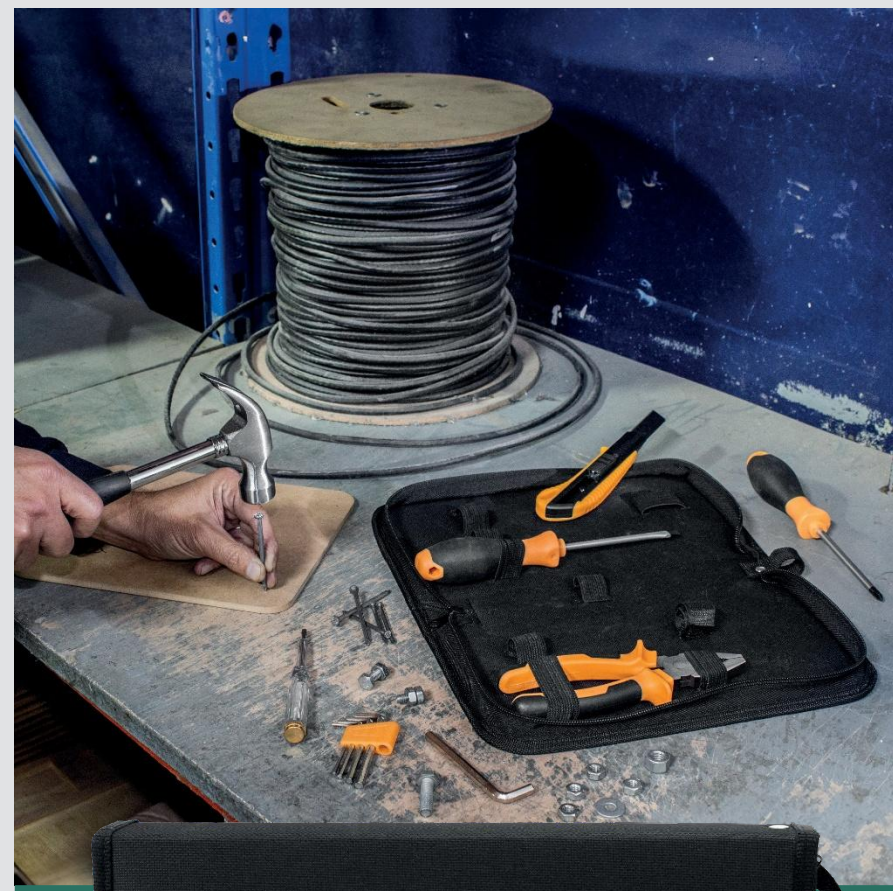
Materiales: Acero, plástico y poliéster.

Presentación: Estuche con cierre y caja de regalo kraft.

Métodos de impresión: Hazlo con nosotros ✓

🖨 Serigrafía ✓ ✂ Bordado 🔄 Transfer 🖨 DTF

🏠 **Estado:** Disponible.



*¿Te gusta cómo se ve?
Aquí usamos Serigrafía.*

Set de destornilladores Bob

T769



Todas las puntas en un solo estuche.

Set de destornilladores. Incluye: 1 mango con punta imantada, 6 puntas diferentes (3 planas: 1,5 ; 3 y 4 mm. y 3 phillips: 0000, 0 y 1 mm.) y 2 destornilladores de precisión (1 plano y 1 phillips). Base imantada que permite mantener ordenadas las diferentes puntas. Apertura push.

Medidas: 7,3 x 13,7 x 2,1 cm.

Materiales: ABS, polipropileno y **acero reciclado**.

Presentación: Caja de regalo kraft.

Métodos de impresión: Hazlo con nosotros

🖨 Serigrafía ✓ 🖨 Tampografía ✓ 🖨 Impresión digital

🏠 Estado: Disponible.



[sevebien]

*¿Te gusta cómo se ve?
Aquí usamos Serigrafía.*

Linterna multifunción Spark

T770



Luz potente siempre a tu alcance.

Linterna portátil recargable. Con mosquetón incorporado. Luz de emergencia y 2 intensidades de iluminación (alta e intermitente). Batería recargable 18650/800 mAh. Fuente de luz 7 leds de alta potencia. Puerto USB-C oculto (se desplaza el cuerpo hacia arriba). Cable de carga color blanco.

Medidas: Ø 3 x 15,8 cm.

Materiales: Aluminio y ABS.

Presentación: Caja de regalo kraft.

Métodos de impresión: *Hazlo con nosotros* ✓

🖨 Serigrafía ✓ 🖨 Tampografía ✓ 🇪🇸 Impresión digital

📦 **Estado:** Disponible.



*¿Te gusta cómo se ve?
Aquí usamos Serigrafía.*

Paraguas



**SAETA
PROMO**

T. 81 8333 3385
Cel: 81 8366 3821

www.saetapromo.com
info@saetapromo.com

Paraguas Robin

U325



¡Nuevo!



¡Nuevo!



Mantente seco y con estilo.

Paraguas APERTURA Y CIERRE AUTOMÁTICO. Eje metálico de color negro y varillas de fibra. Mango de plástico engomado con revestimiento PU color negro y detalles en color a tono con la cubierta, acabado brillante. Correa cordón color negro. Botón a presión. Cubierta y funda en poliéster pongee 190T con detalles en color negro. Cierre con correa de velcro.

Medidas: Ø 98 cm. 8 gajos. Ancho gajo 37 cm. Largo cerrado 28 cm. Largo abierto 55 cm.

Materiales: Poliéster, metal y plástico.

Métodos de impresión: *Hazlo con nosotros* ✓

🖨 Serigrafía ✓ 🖨 DTF

🏠 **Estado:** Disponible.



La representación del método de impresión aplicado sobre el artículo es de carácter ilustrativo.



T. 81 8333 3385
Cel: 81 8366 3821

www.saetapromo.com
info@saetapromo.com



*¿Te gusta cómo se ve?
Aquí usamos Serigrafía.*

Paraguas

NUEVA CATEGORÍA
Gorros



Gorra Trac

G220



Frescura y estilo en movimiento.

Gorra con visera. 5 gajos. Gajo frontal y visera de algodón. Gajos posteriores de malla poliéster del mismo color. Botón forrado. Banda absorbente de poliéster. Cierre con broche plástico ajustable de doble cremallera del mismo color.

Medidas: 18,5 x 25,5 x 12 cm. / 58 cm. circunferencia.

Materiales: Algodón y poliéster.

Métodos de impresión: *Hazlo con nosotros* ✓

🖨 Serigrafía ✓ / ✂ Bordado / 📄 Transfer / 🖨 DTF

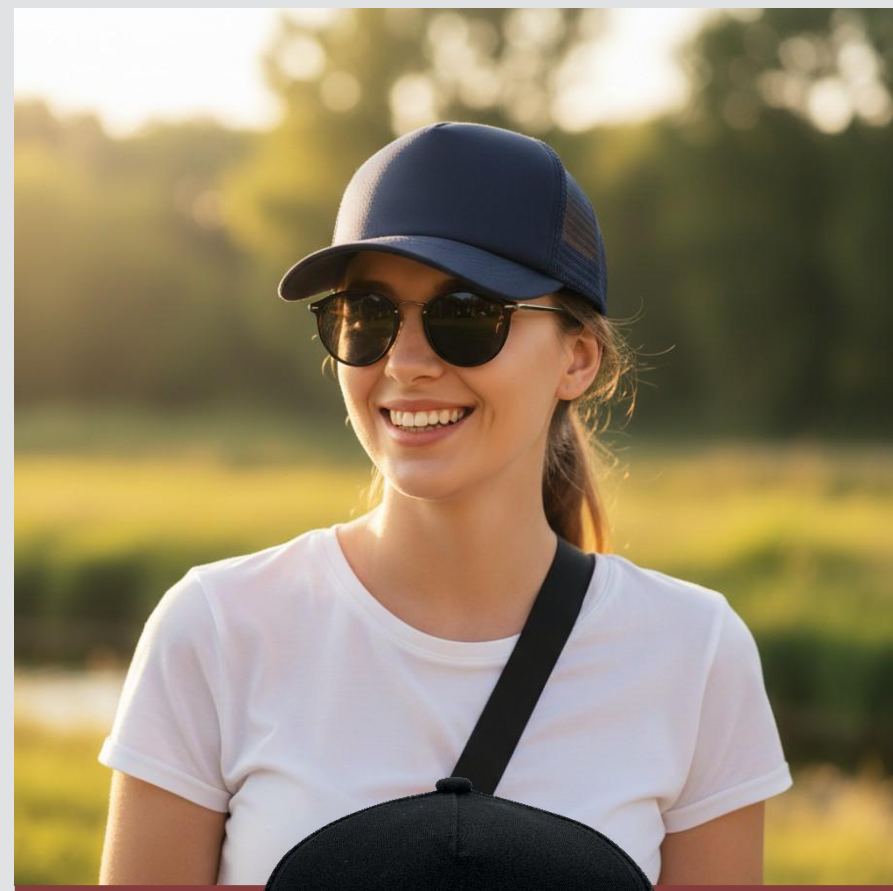
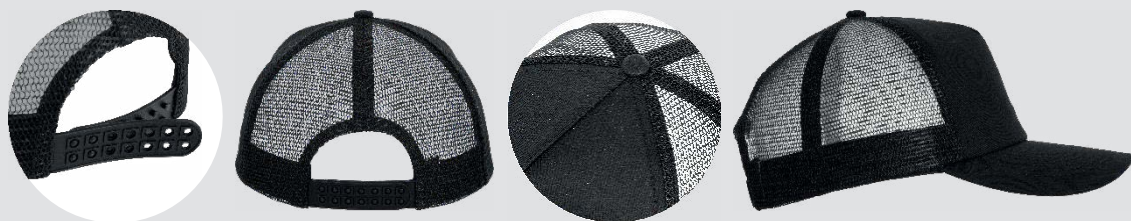
🏠 **Estado:** Disponible en Septiembre/Octubre.



Algodón y poliéster

5 gajos

Cierre plástico ajustable
de doble cremallera



*¿Te gusta cómo se ve?
Aquí usamos Serigrafía.*

Gorra Livi

G221



Ajuste rápido, comodidad asegurada.

Gorra con visera. 6 gajos. Orificios de ventilación bordados. Botón forrado. Banda absorbente de poliéster. Cierre ajustable de velcro.

Medidas: 18,5 x 25,5 x 12 cm. / 58 cm. circunferencia.

Materiales: 100% algodón liviano y poliéster.

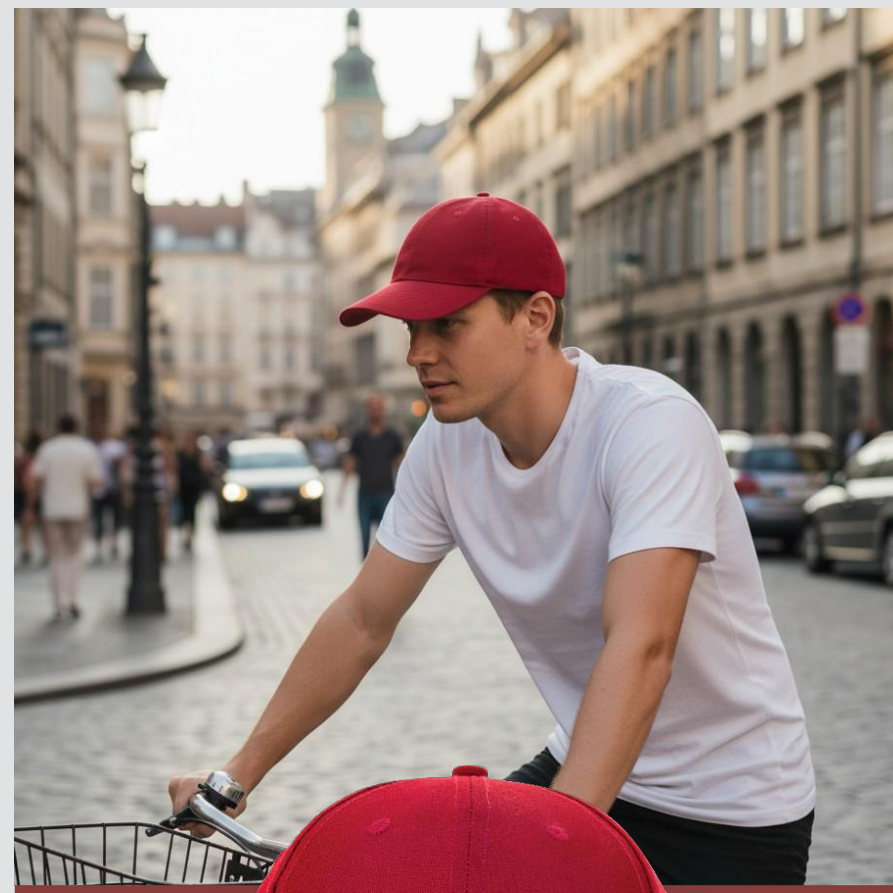
Métodos de impresión: [Hazlo con nosotros](#) ✓

🖨 Serigrafía ✓ ✂ Bordado 🔄 Transfer 🖨 DTF

🏠 **Estado:** Disponible en Septiembre/Octubre.



100% algodón liviano	
6 gajos	Cierre ajustable de velcro



*¿Te gusta cómo se ve?
Aquí usamos Serigrafía.*

Gorro Pilu

G222



Estilo Relajado y Protección bajo el sol.

Gorro pescador. Ala ancha. Costuras reforzadas. Banda absorbente de poliéster.

Medidas: Ø 28 cm. x 8,5 cm. / Ala 5,5 cm. / 57 cm. circunferencia.

Materiales: 100% algodón liviano y poliéster.

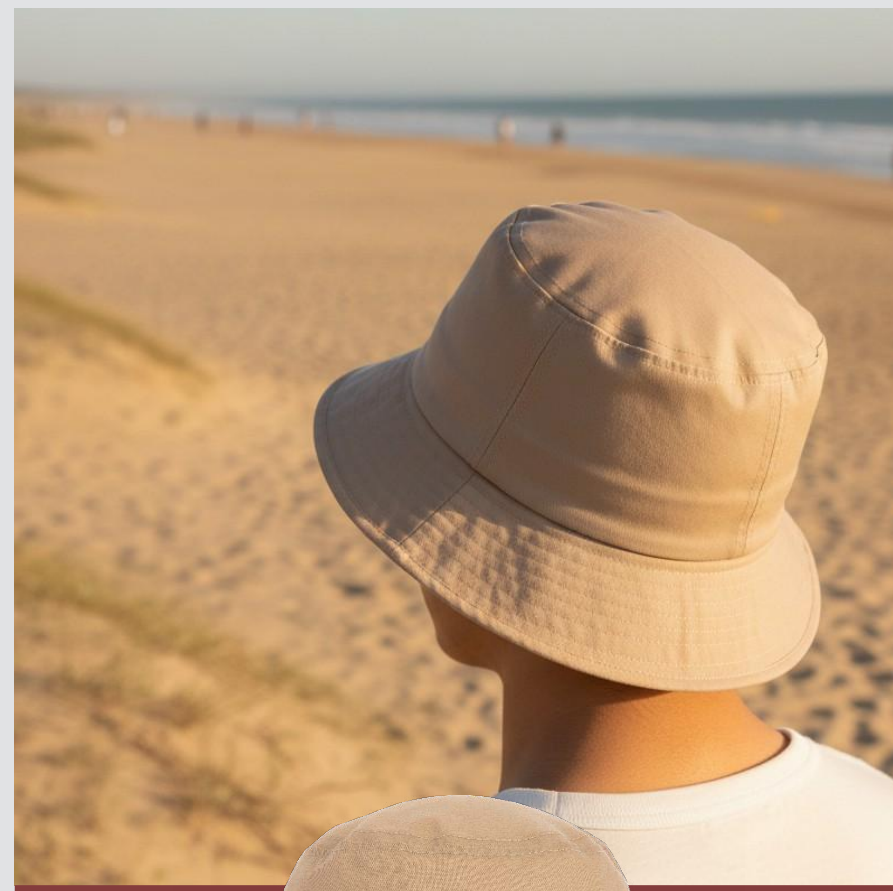
Métodos de impresión: Hazlo con nosotros ✓

🖨 Serigrafía ✓ / 🪡 Bordado / 🔄 Transfer / 🖨 DTF

📅 **Estado:** Disponible en Septiembre/Octubre.



100% algodón liviano



*¿Te gusta cómo se ve?
Aquí usamos Serigrafía.*

Gorra Jevi

G223



Versatilidad en cada uso.

Gorra con visera. 6 gajos. Orificios de ventilación bordados. Botón forrado. Banda absorbente de poliéster. Cierre ajustable con hebilla metálica y banda deslizante.

Medidas: 18,5 x 25,5 x 12 cm. / 58 cm. circunferencia.

Materiales: 100% algodón cepillado grueso, metal y poliéster.

Métodos de impresión: *Hazlo con nosotros* ✓

🖨 Serigrafía ✓ ✂ Bordado 🔄 Transfer 🖨 DTF

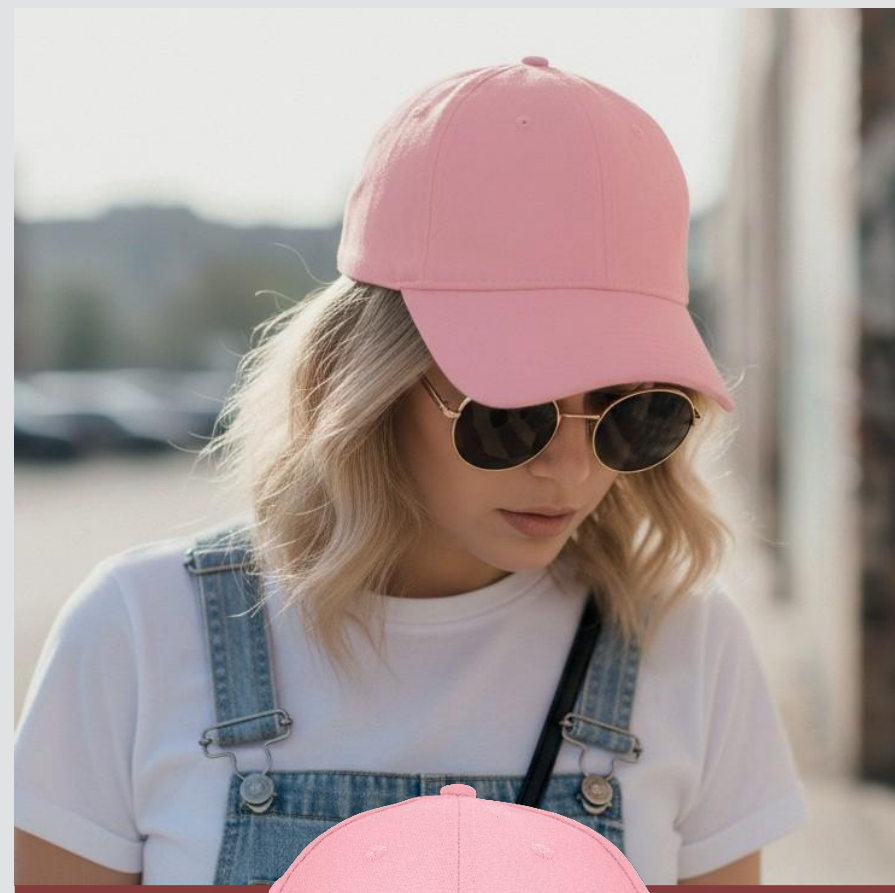
🏠 **Estado:** Disponible en Septiembre/Octubre.



100% algodón cepillado grueso

6 gajos

Cierre metálico ajustable



*¿Te gusta cómo se ve?
Aquí usamos Serigrafía.*

Gorra Penta

G225



Diseño simple que funciona siempre.

Gorra con visera. 5 gajos. Orificios de ventilación bordados. Botón forrado. Banda absorbente de poliéster. Cierre ajustable de velcro.

Medidas: 19 x 26 x 12 cm. / 60 cm. circunferencia.

Materiales: 100% poliéster.

Métodos de impresión: *Hazlo con nosotros* ✓

🖨 Serigrafía ✓ / ✂ Bordado / 🖨 Transfer / 🖨 DTF

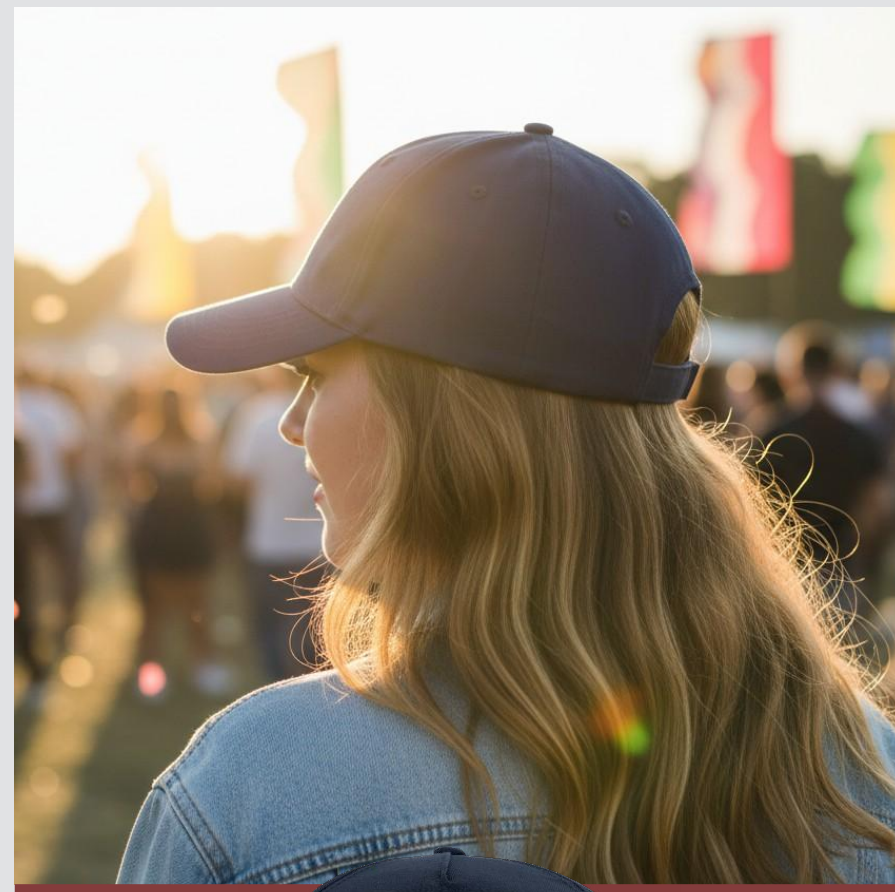
🏠 **Estado:** Disponible en Septiembre/Octubre.



100% poliéster

5 gajos

Cierre ajustable de velcro



*¿Te gusta cómo se ve?
Aquí usamos Serigrafía.*

**noma
walk**

**noma
walk**
FORCE

Nomawalk



T. 81 8333 3385
Cel: 81 8366 3821

www.saetapromo.com
info@saetapromo.com

Mochila Force 10

K22



Organización inteligente, estilo profesional.

Mochila portanotebook de hasta 16 pulgadas. Cuenta con tres compartimentos: Compartimento posterior con bolsillo acolchado portanotebook con cierre de velcro. Amplio compartimento principal con bolsillo con cierre horizontal y bolsillo elástico de red. Compartimento frontal con múltiples bolsillos para accesorios y bolsillo con cierre horizontal. Asa superior reforzada. Correas ajustables y respaldo acolchado. Tira para sujetar la mochila en la manija extensible de un equipaje de mano y bolsillo de seguridad con cierre. Tiradores de cierres metálicos.

Medidas: 30 x 43 x 16,5 cm.

Capacidad: 21 litros.

Material: Poliéster simil nylon.

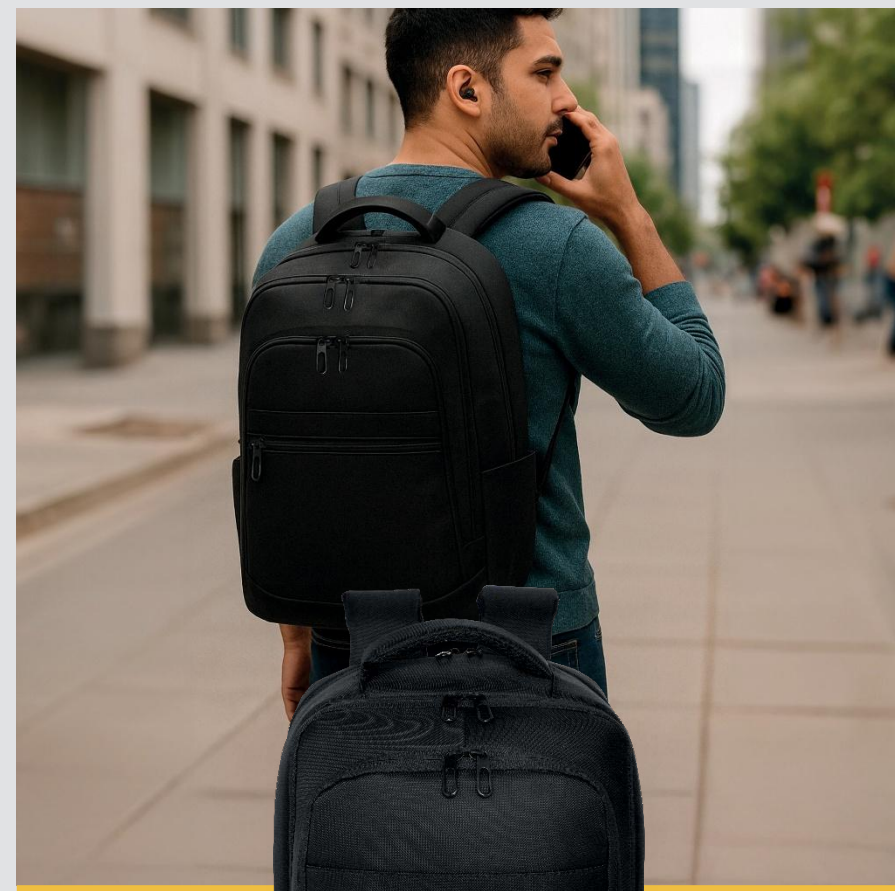
Métodos de impresión: Hazlo con nosotros ✓

🖨 Serigrafía ✓ ✂ Bordado 📡 Transfer 🖨 DTF

📦 **Estado:** Disponible.



La representación del método de impresión aplicado sobre el artículo es de carácter ilustrativo.



*¿Te gusta cómo se ve?
Aquí usamos Serigrafía.*



T. 81 8333 3385
Cel: 81 8366 3821

www.saetapromo.com
info@saetapromo.com

Nomawalk

Mochila Delta

K11



¡Nuevo!



¡Nuevo!



Mantén tus alimentos y bebidas siempre frescos.

Mochila cooler. Compartimento principal con cierre en la parte superior. Compartimento frontal con cierre, bolsillo interno de red con cierre y bolsillo externo vertical con cierre y banda reflectante. Dos bolsillos laterales de red multipropósito. Incluye abridor de botellas de acero inoxidable (6,3 x 3,3 cm) extraíble. Correas regulables acolchadas. Cierres metálicos. Tiradores de cierre plásticos en forma de U de color negro.

Medidas: 29 x 43 x 18 cm.

Capacidad: 18 litros aprox.

Materiales: Poliéster Wulong 300D + Interior forrado en PEVA color plata con relleno de espuma de polietileno.

Métodos de impresión: Hazlo con nosotros ✓

🖨 Serigrafía ✓ ✂ Bordado 🖨 Transfer 🖨 DTF

📅 **Estado:** Disponible en Noviembre/Diciembre.



¿Te gusta cómo se ve?
Aquí usamos Serigrafía.

Botella térmica Karab

K112



Acero reciclado, resistencia asegurada.

Botella doble pared, sellada al vacío. Interior en acero 304 reciclado y exterior en acero 201. Pintura powder coat (pintura más duradera y resistente a la corrosión y el paso del tiempo). Tapa plástica de polipropileno y anillo de silicona con mosquetón de aluminio. Mantiene hasta 12 hs la temperatura de las bebidas calientes y 24 hs de las bebidas frías.

Medidas: Ø 6,5 x 25 cm.

Capacidad: 550 ml.

Materiales: Acero inoxidable reciclado, polipropileno y aluminio.

Presentación: Caja de regalo.

🔥 Hasta 12 h bebidas calientes ❄️ Hasta 24 h bebidas frías || Doble pared sellada al vacío

Métodos de impresión: Hazlo con nosotros 🟢

🖨️ Serigrafía 🟢 🖨️ Tampografía 🟢 🖨️ Grabado láser 🟢

🖨️ DTF UV 🇧🇷 Impresión digital 🌐 Impresión 360° digital

📦 **Estado:** Disponible en Octubre/Noviembre.



La representación del método de impresión aplicado sobre el artículo es de carácter ilustrativo.



*¿Te gusta cómo se ve?
Aquí usamos Grabado Láser.*



T. 81 8333 3385
Cel: 81 8366 3821

www.saetapromo.com
info@saetapromo.com

Nomawalk

Te brindamos la **Atención** que **Mereces Recibir**

Ofrecemos un **Servicio Integral** con **Atención Personalizada** en cada **Etap**a del **Proceso**.

**Asesoría de
Productos**



**Servicio de
Impresión**



**Logística
Rápida y Eficiente**



**Servicio
Postventa**



Donde **TÚ** eliges lo que quieres y nosotros **LO HACEMOS POR TI.**

Tiempo de retención de productos promocionales:

87% de los productos
promocionales se
conservan durante
más de un año



62% de los productos
promocionales se
conservan durante
2-5 años



25% de los productos
promocionales se
conservan durante
más de 5 años



81% de los consumidores
**recuerdan el nombre de
la marca** que les dio un
producto promocional



Fuente: Asociación Internacional de Productos Promocionales (PPAI)/ Nielsen.

Consejos para **maximizar el impacto** de los productos promocionales:

Asegúrate de que el producto sea **de calidad y relevante** para el público objetivo



Incluye un **mensaje claro y conciso** sobre la marca y su mensaje



Utiliza colores y logos que se ajusten a la **identidad** de la marca



Considera la posibilidad de **personalizar los productos** con nombres o iniciales



¡Hagamos de todas tus acciones una oportunidad para elevar el impacto de tu marca!

El lugar donde **las marcas avanzan**



T. 81 8333 3385
Cel: 81 8366 3821

www.saetapromo.com
info@saetapromo.com